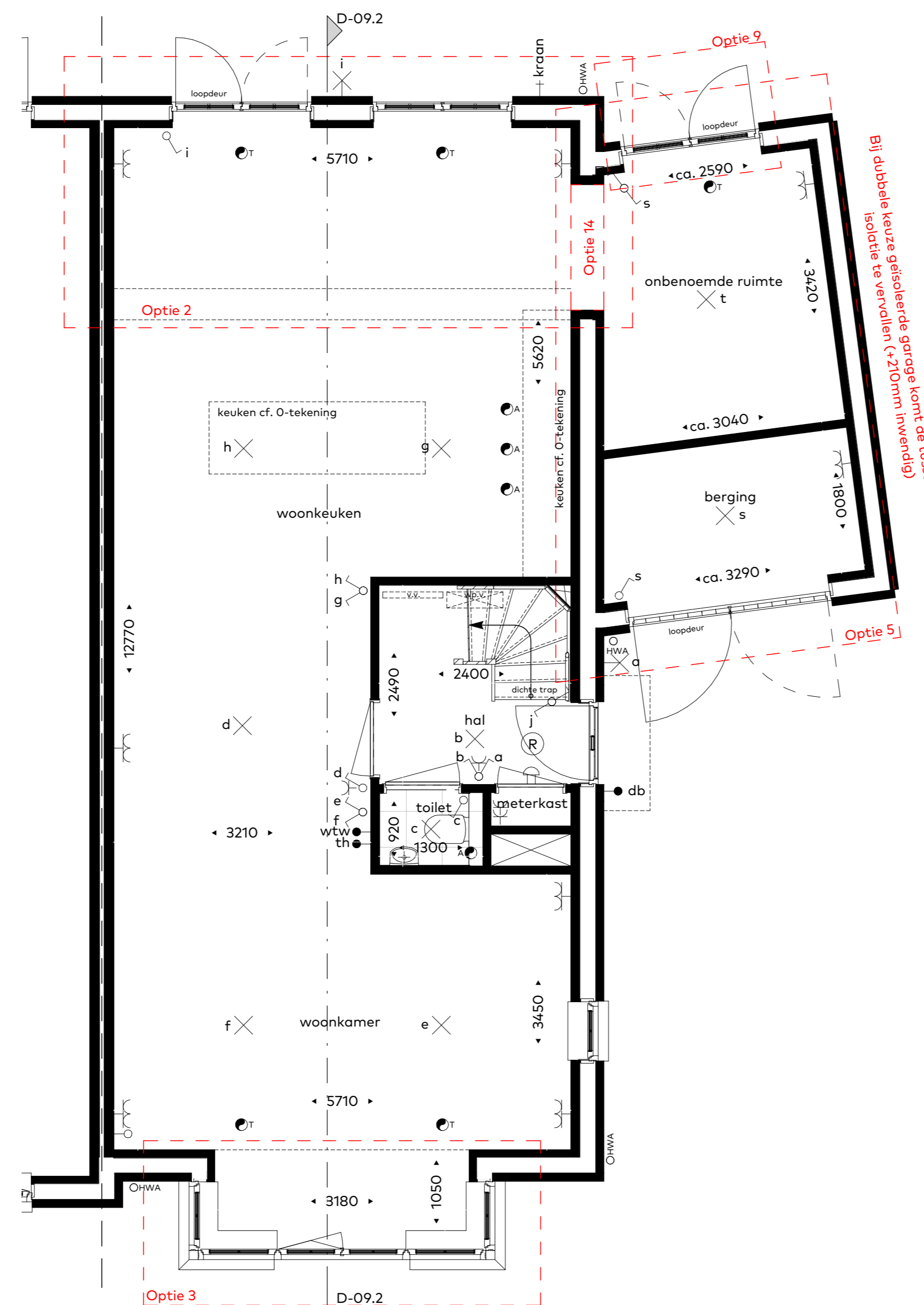


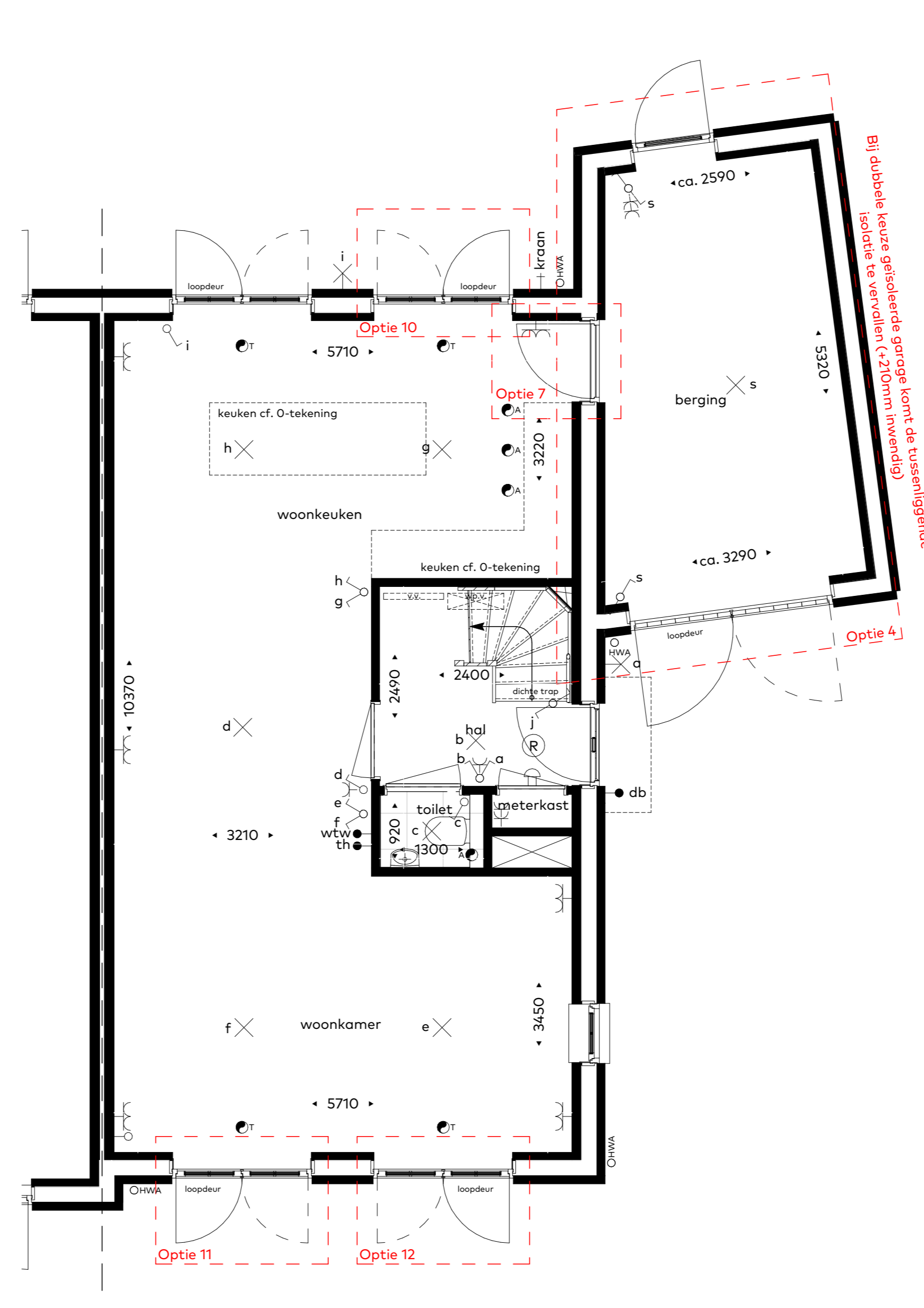
Begane grond
schaal 1:50

- Optie 1: Uitbouw achtergevel (1,20m)
- Optie 3: Erker aan de voorgevel
- Optie 5: Geïsoleerde berging, met onbenoemde ruimte voorzijde
-i.c.m. wijziging pui in loopdeur en vast glas
- Optie 6: Tussendeur berging en onbenoemde ruimte
- Optie 7: Tussendeur woning en geïsoleerde berging/ onbenoemde ruimte
- Optie 8: Openslaande tuindeuren berging voorgevel
- Optie 13: Keukenopstelling naar voorzijde woning



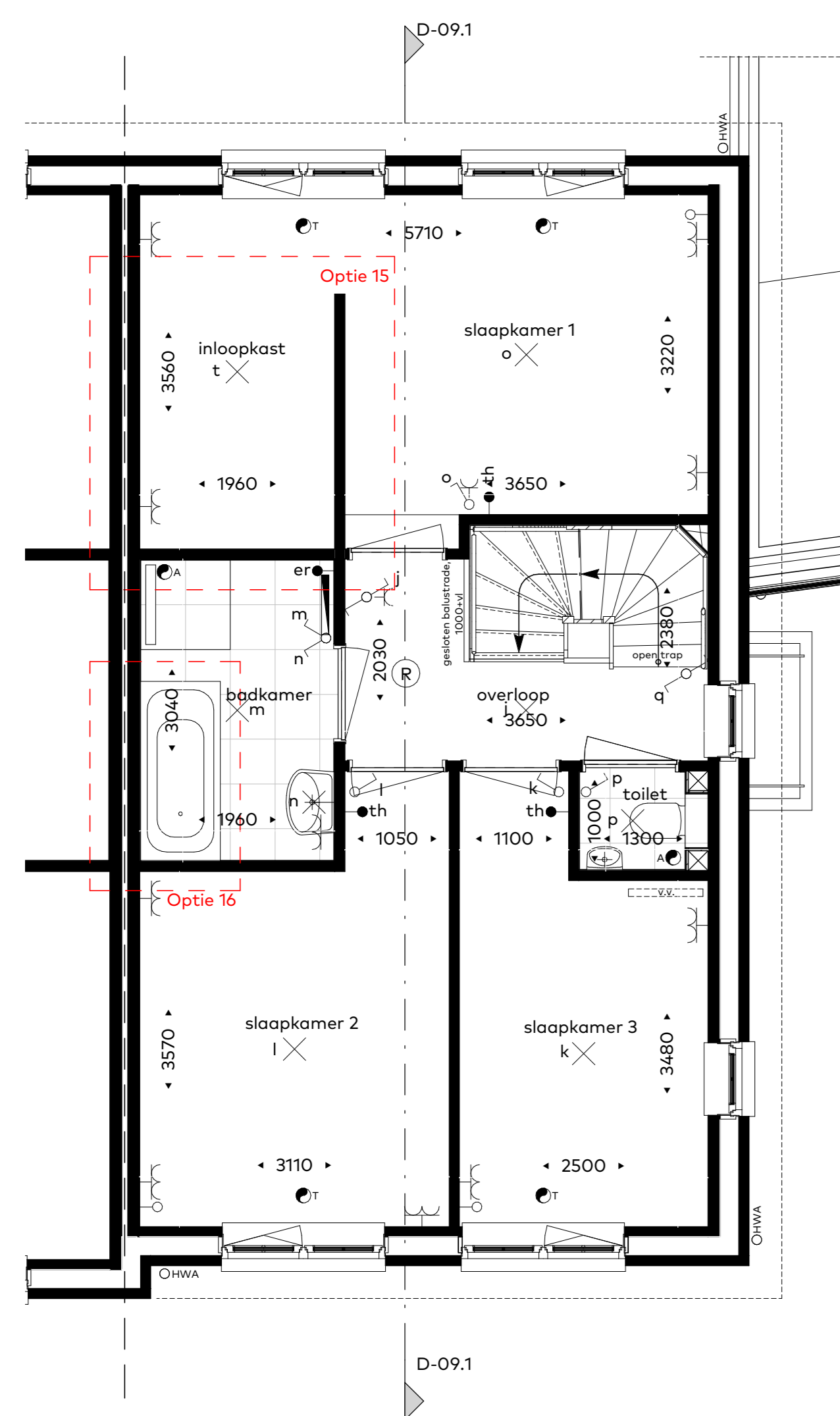
Begane grond
schaal 1:50

- Optie 2: Uitbouw achtergevel (2,40m)
- Optie 3: Erker aan de voorgevel
- Optie 5: Geïsoleerde berging, met onbenoemde ruimte achterzijde
-i.c.m. openslaande tuindeuren
- Optie 9: Openslaande tuindeuren berging achtergevel
- Optie 14: Doorgang naar geïsoleerde berging (alleen mogelijk i.c.m. optie 2)



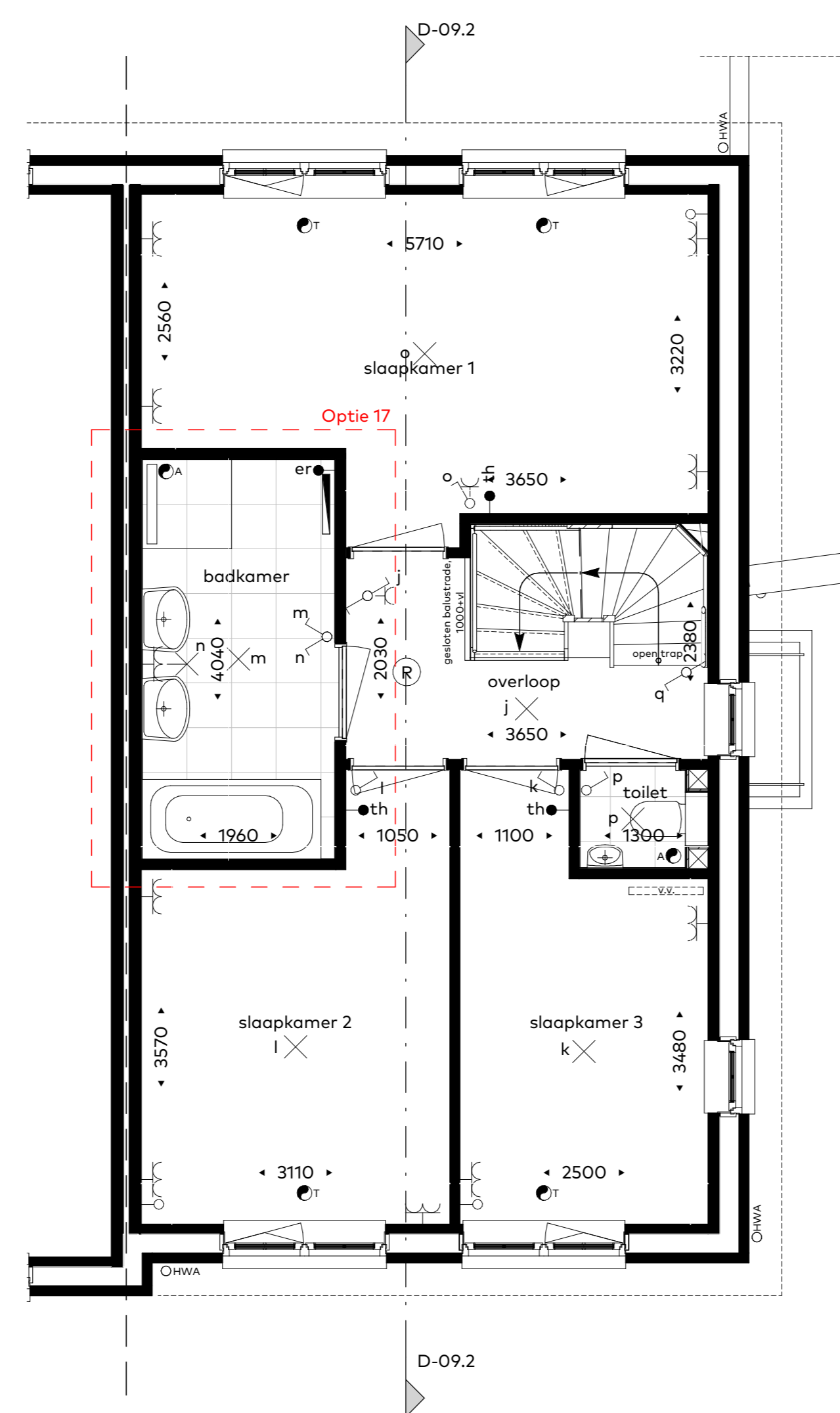
Begane grond
schaal 1:50

- Optie 4: Geïsoleerde berging
- Optie 7: Tussendeur woning en geïsoleerde berging/ onbenoemde ruimte
- Optie 10: Extra openslaande tuindeuren achtergevel
- Optie 11: Openslaande tuindeuren voorgevel, links
- Optie 12: Openslaande tuindeuren voorgevel, rechts



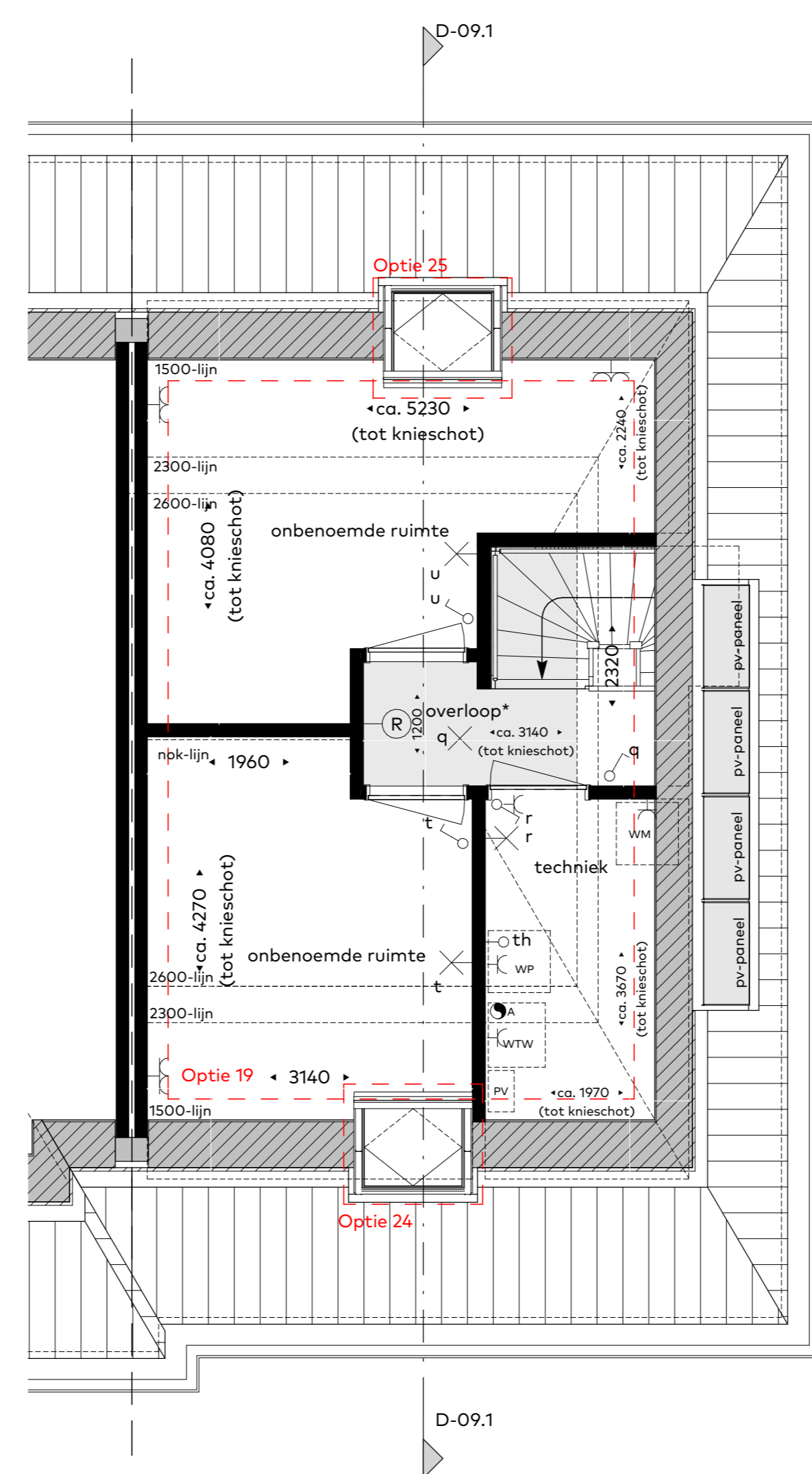
Eerste verdieping
schaal 1:50

- Optie 15: Inloopkast slaapkamer 1
- Optie 16: Bad toevoegen aan standaard badkamer



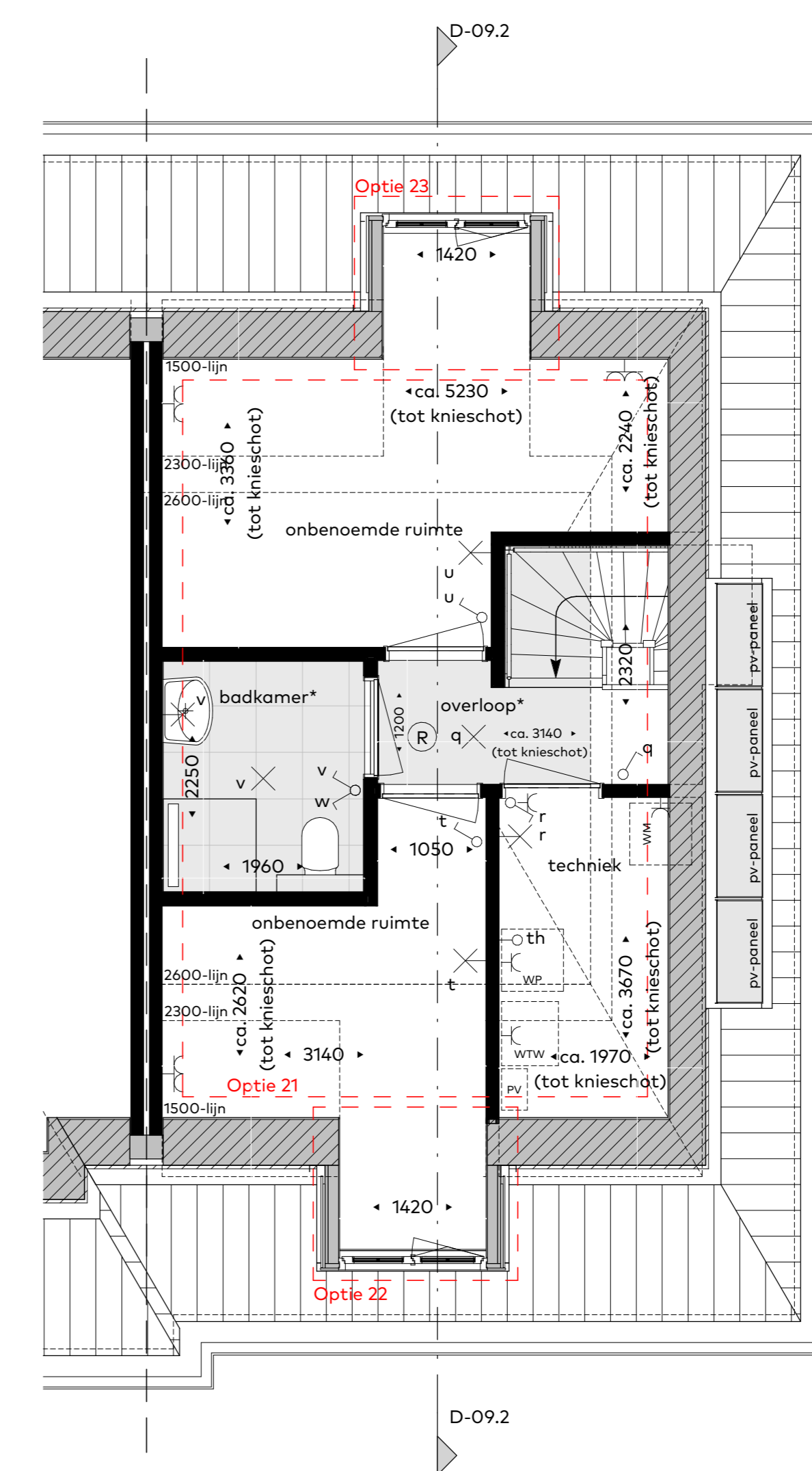
Eerste verdieping
schaal 1:50

- Optie 17: Vergrote badkamer
-i.c.m. bad en extra wastafel



Tweede verdieping
schaal 1:50

- Optie 19: Ingedeelde zolder met twee onbenoemde ruimtes
- Optie 24: Dakruimte voorgevel
- Optie 25: Dakruimte achtergevel



Tweede verdieping
schaal 1:50

- Optie 21: Ingedeelde zolder met twee onbenoemde ruimtes
-i.c.m. tweede badkamer
- Optie 22: Dakkapel voorgevel
- Optie 23: Dakkapel achtergevel

Renvoer:

	meter
	mechanische ventilatie
	mechanische ventilatie, postie industrieel
	mechanische ventilatie, postie industrieel
	mechanische ventilatie
	Elektrische radiator
	Warmtepomp radiator
	Ventilatieunit / warmtepompventilator
	Ventilatieunit-ventilator
	Ontaarde ventilator
	PV paneel
	Deur

- maatvoering in de plattegronden zijn circa maten.
- lediggen en kanaalverloop conform opgave installateur.
- elektro wordt conform opgave installateur uitgevoerd.
- aantallen en posities aansluitpunten/ schakelaars indicatief.
- aantallen en posities ventilatiepunten indicatief en conform opgave installateur.
- oriëntatie en positionering PV panelen indicatief weergegeven, definitieve positie conform opgave installateur.

