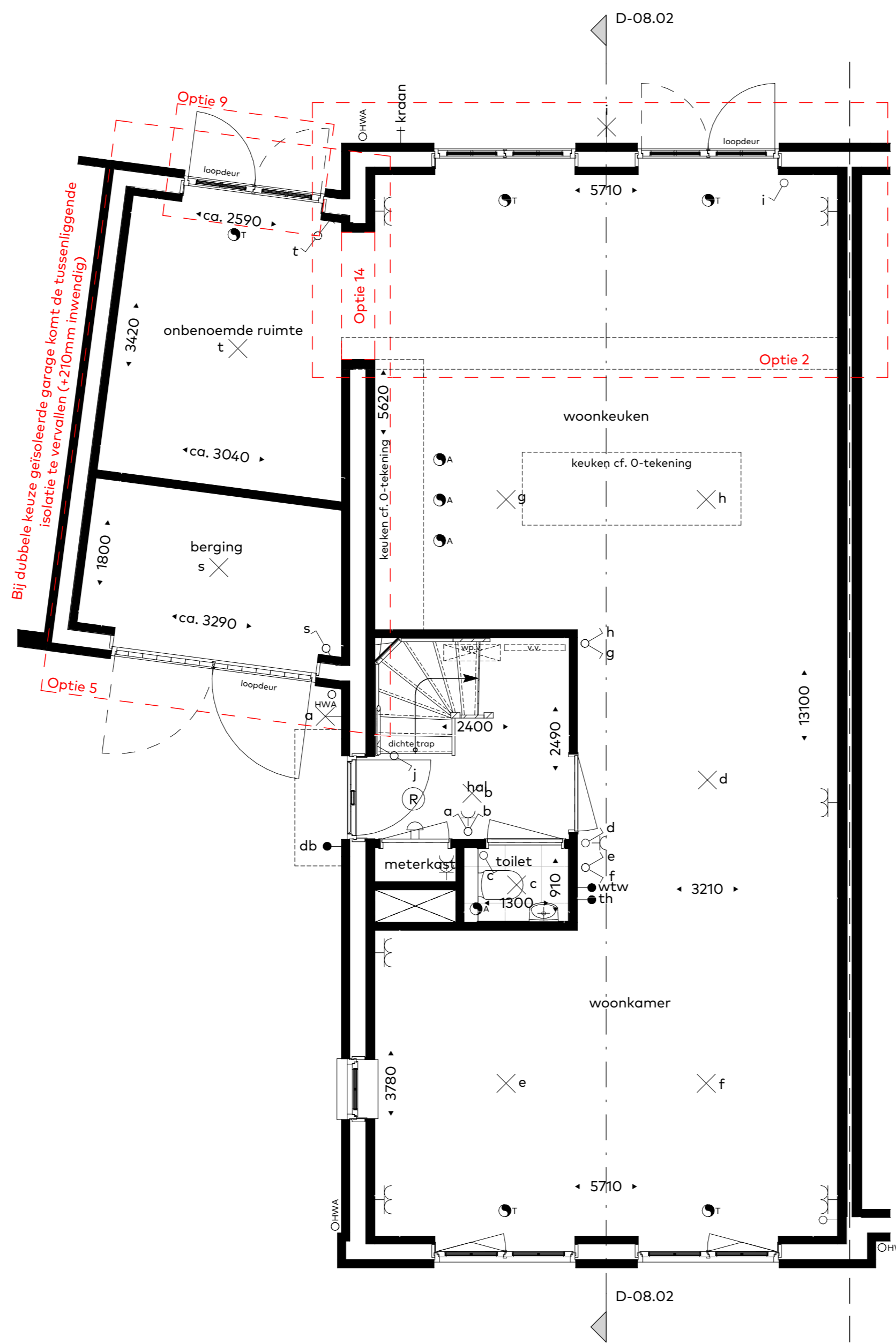


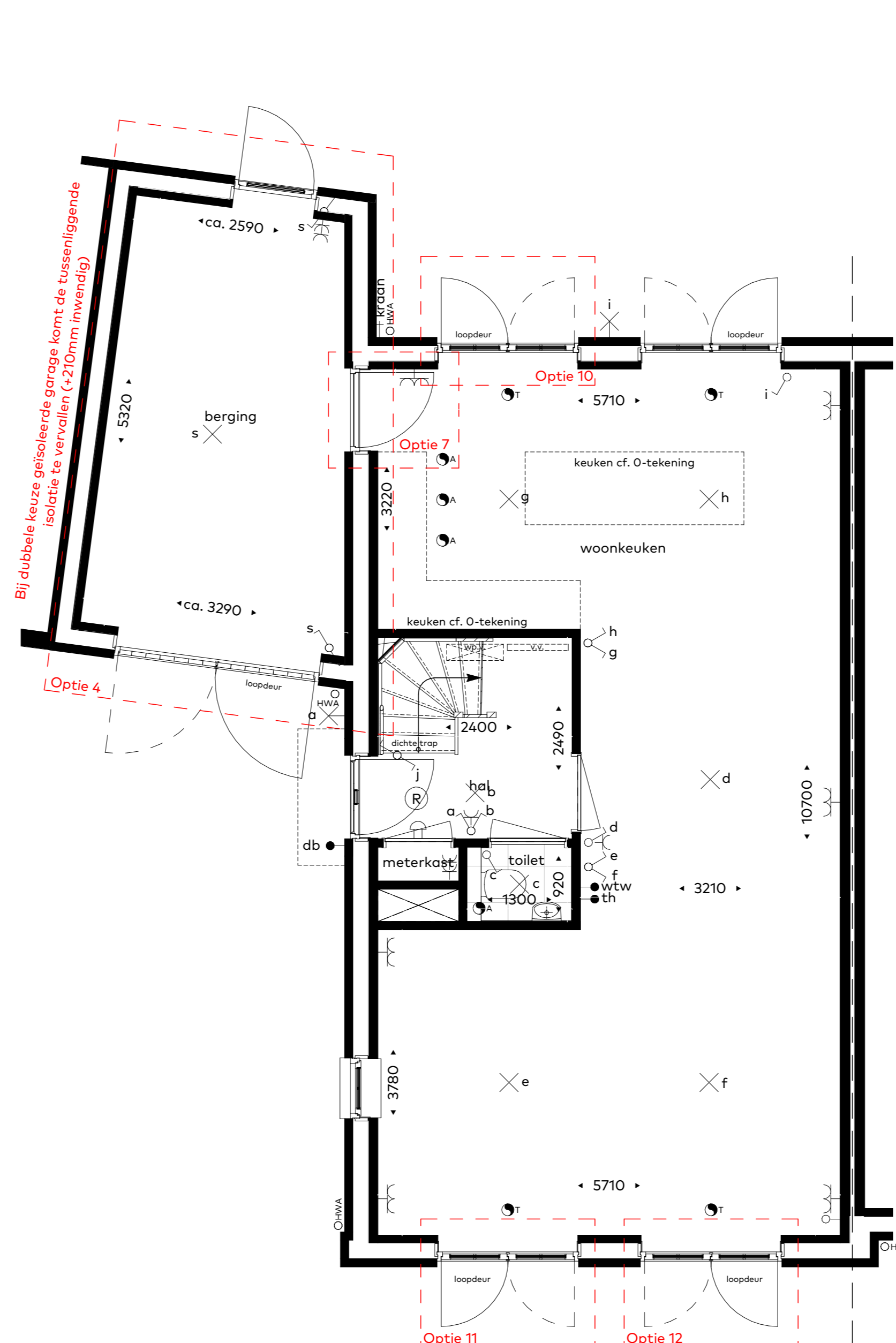
Begane grond
schaal 1: 50

- Optie 1: Uitbouw achtergevel (2,40m)
- Optie 5: Geïsoleerde berging, met onbenoemde ruimte voorzijde
-i.c.m. wijziging pui in loopdeur en vast glas
- Optie 6: Tussendeur berging en onbenoemde ruimte
- Optie 7: Tussendeur woning en berging/ onbenoemde ruimte
- Optie 8: Openslaande tuindeuren voorgevel berging
- Optie 13: Keukenopstelling naar voorzijde woning



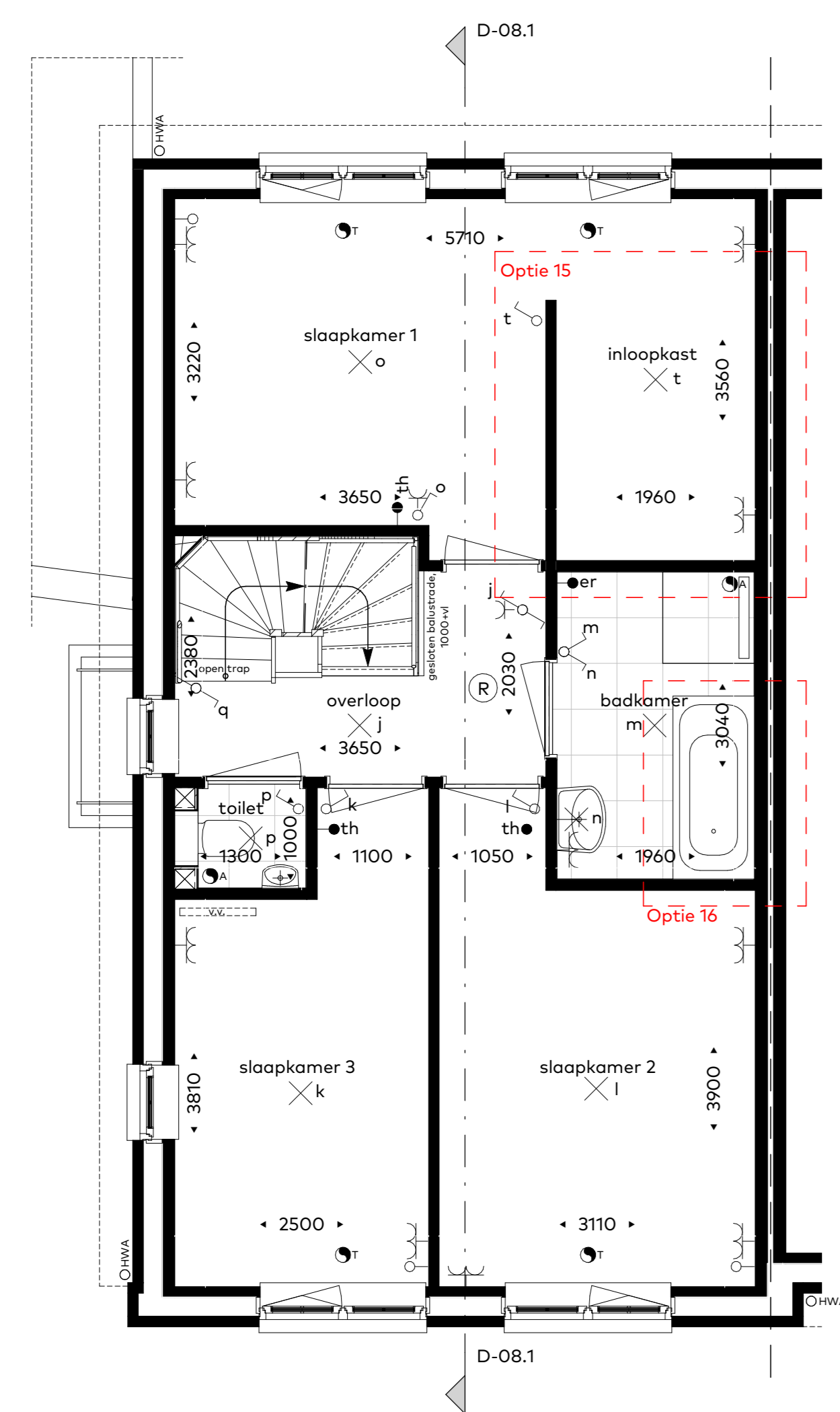
Begane grond
schaal 1: 50

- Optie 2: Uitbouw achtergevel (2,40m)
- Optie 5: Geïsoleerde berging, met onbenoemde ruimte achterzijde
-i.c.m. openslaande tuindeuren
- Optie 9: Openslaande tuindeuren achtergevel berging
- Optie 14: Doorgang naar geïsoleerde berging (alleen mogelijk i.c.m. optie 2)



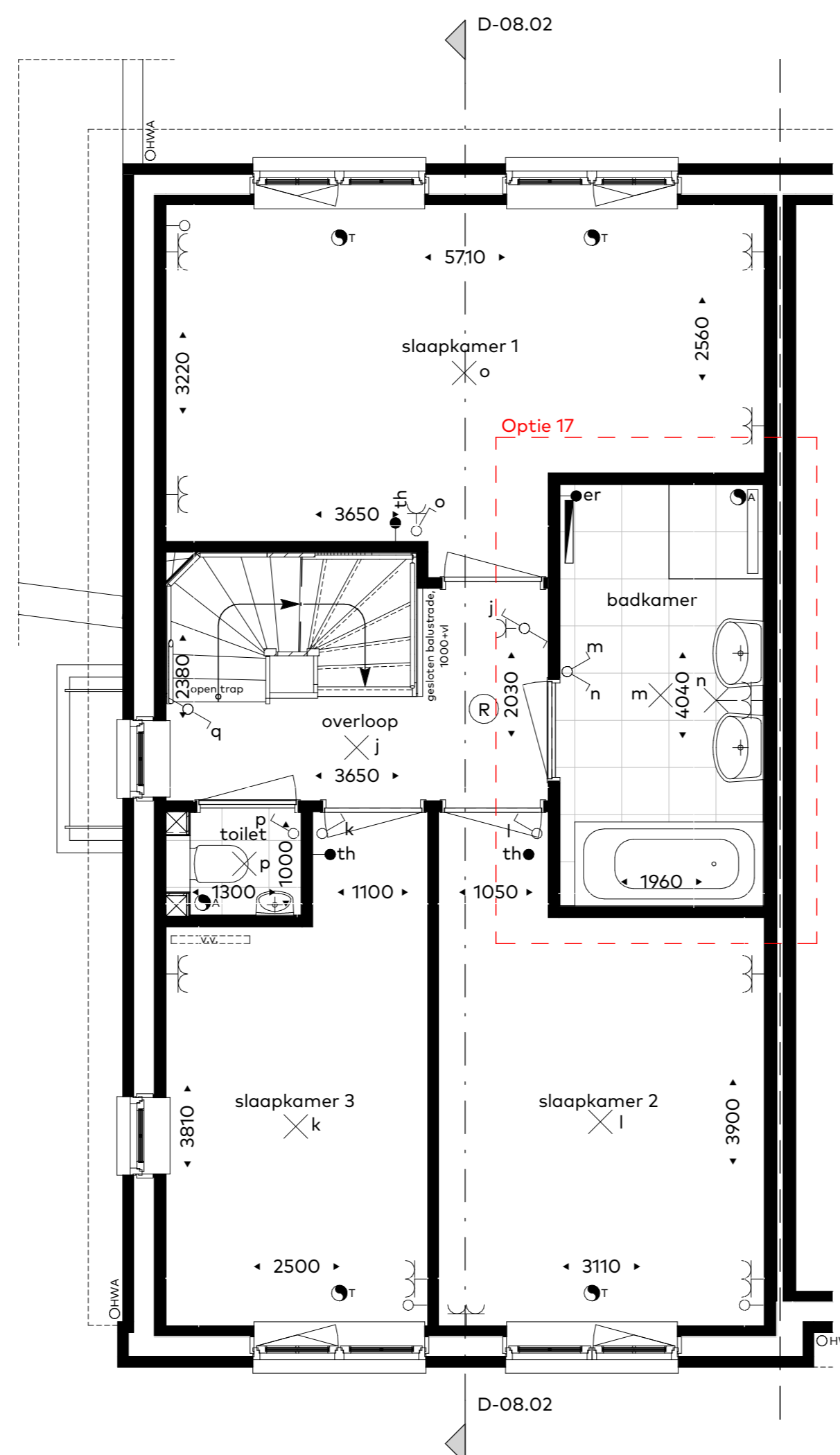
Begane grond
schaal 1: 50

- Optie 4: Geïsoleerde berging
- Optie 7: Tussendeur woning en berging
- Optie 10: Extra openslaande tuindeuren achtergevel
- Optie 11: Openslaande tuindeuren voorgevel, links
- Optie 12: Openslaande tuindeuren voorgevel, rechts



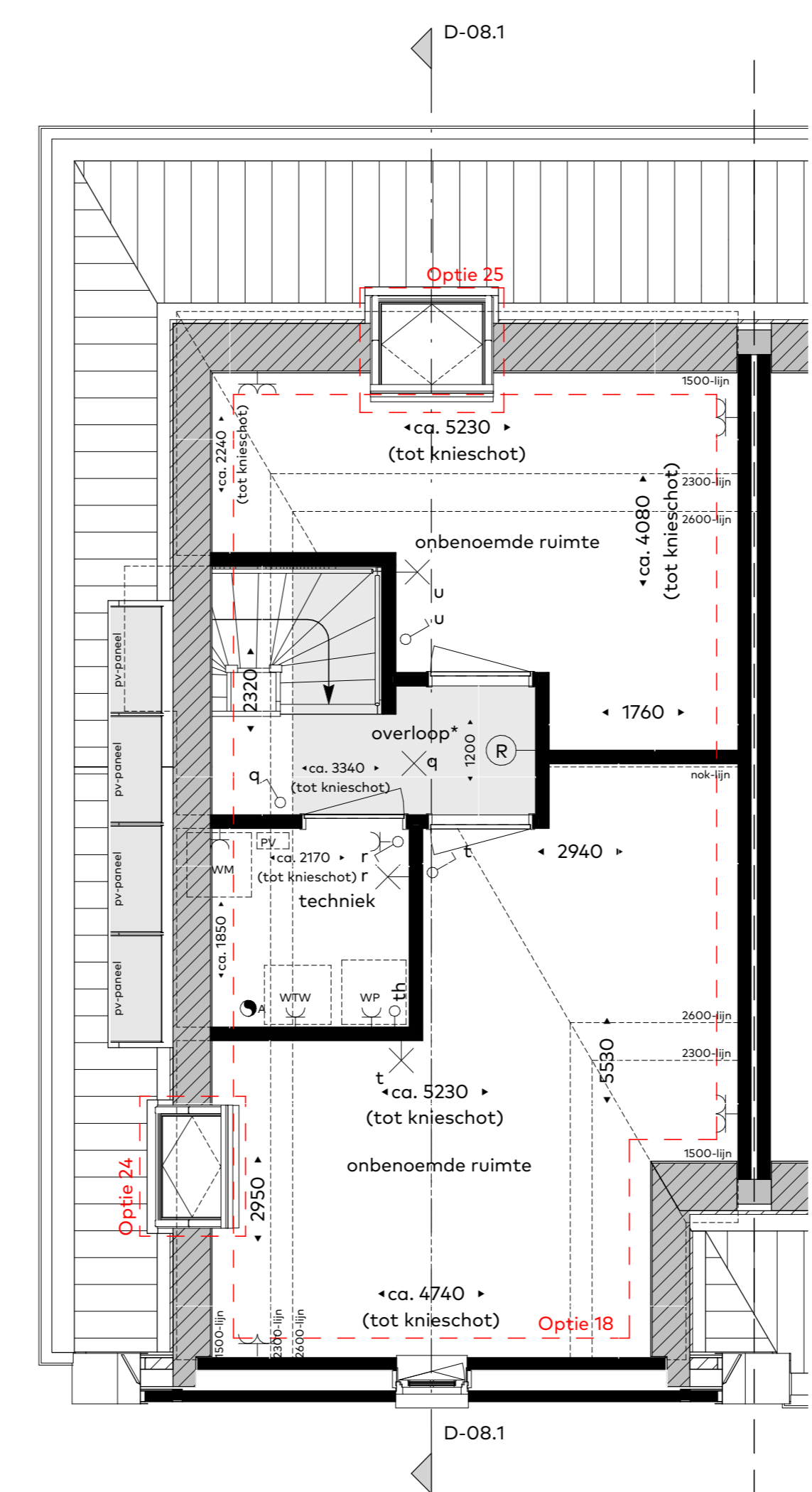
Eerste verdieping
schaal 1: 50

- Optie 15: Inloopkast slaapkamer 1
- Optie 16: Bad toevoegen aan standaard badkamer



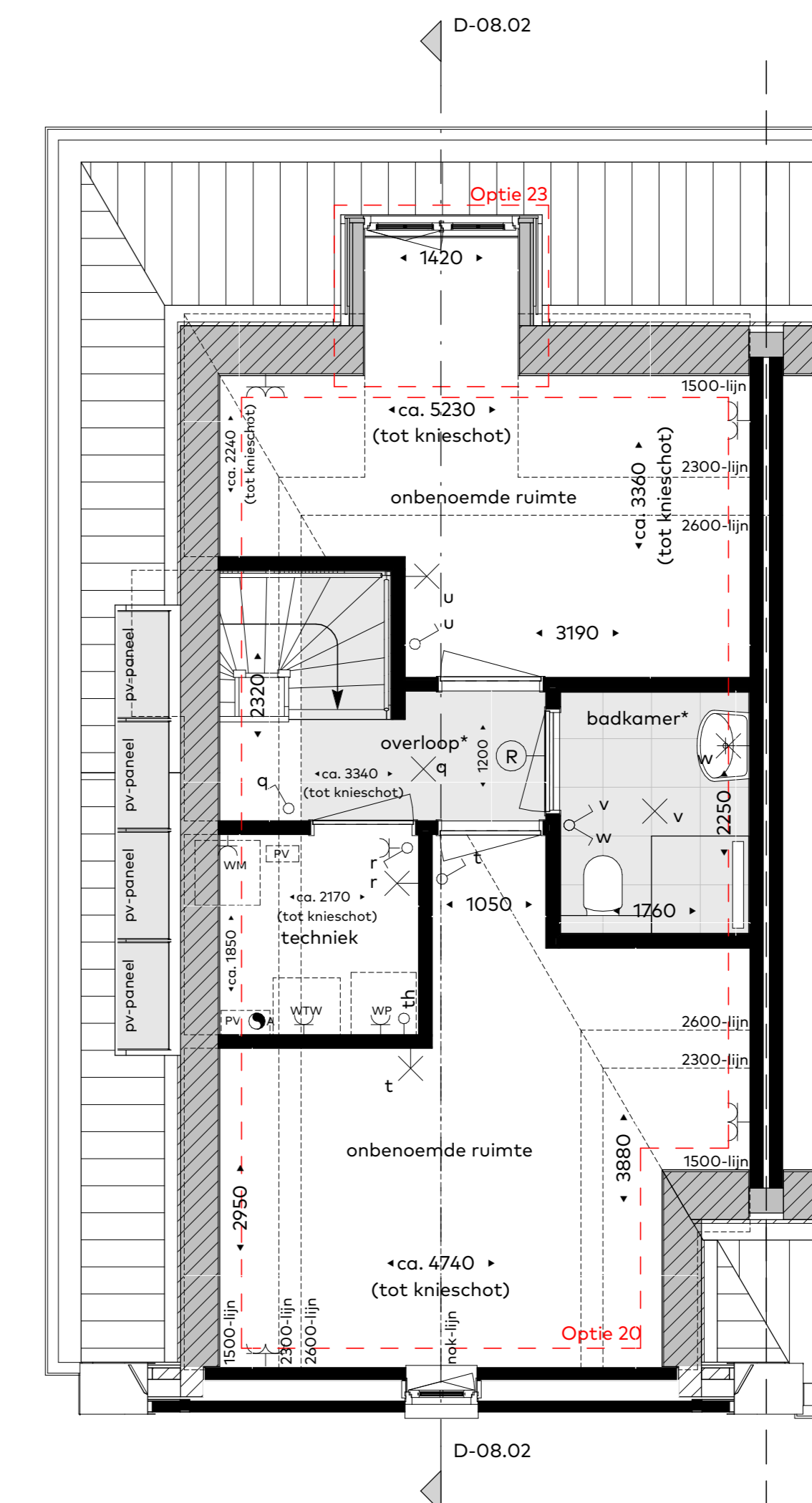
Eerste verdieping
schaal 1: 50

- Optie 17: Vergrote badkamer
-i.c.m. bad en extra wastafel



Tweede verdieping
schaal 1: 50

- Optie 16: Ingedeelde zolder met twee onbenoemde ruimtes
-i.c.m. tweede badkamer
- Optie 22: Dakraam zijgevel (voorzijde)
- Optie 25: Dakraam achtergevel



Tweede verdieping
schaal 1: 50

- Optie 18: Ingedeelde zolder met twee onbenoemde ruimtes
-i.c.m. tweede badkamer
- Optie 21: Dakraam achtergevel

Renvooi:

	radiator
	warmtewisselaar
	Tussendeur mechanische ventilatie, postie industrieel
	Afsluitend mechanische ventilatie, postie industrieel
	Vloerverwarming verdeler
	Elektrische radiator
	Verwarming radiator
	Verwarming radiator / warmwateraansluitpunt
	Verwarming radiator ventilatie
	Optiekast woonruimte
	PVC paneel t.b.v. PVC panelen
	Verlaging plafond
	Deurkops en deurbreedte

discussie:

- maatvoering in de plattegronden zijn circa maten.
- bedrading en kanaalverloop conform opgave installateur.
- elektra wordt conform opgave installateur uitgevoerd.
- aantallen en posities aansluitpunten/ schakelaars indicatief.
- aantallen en posities ventilatiepunten indicatief en conform opgave installateur.
- oriëntatie en positionering PV panelen indicatief weergegeven, definitieve posities conform opgave installateur.

