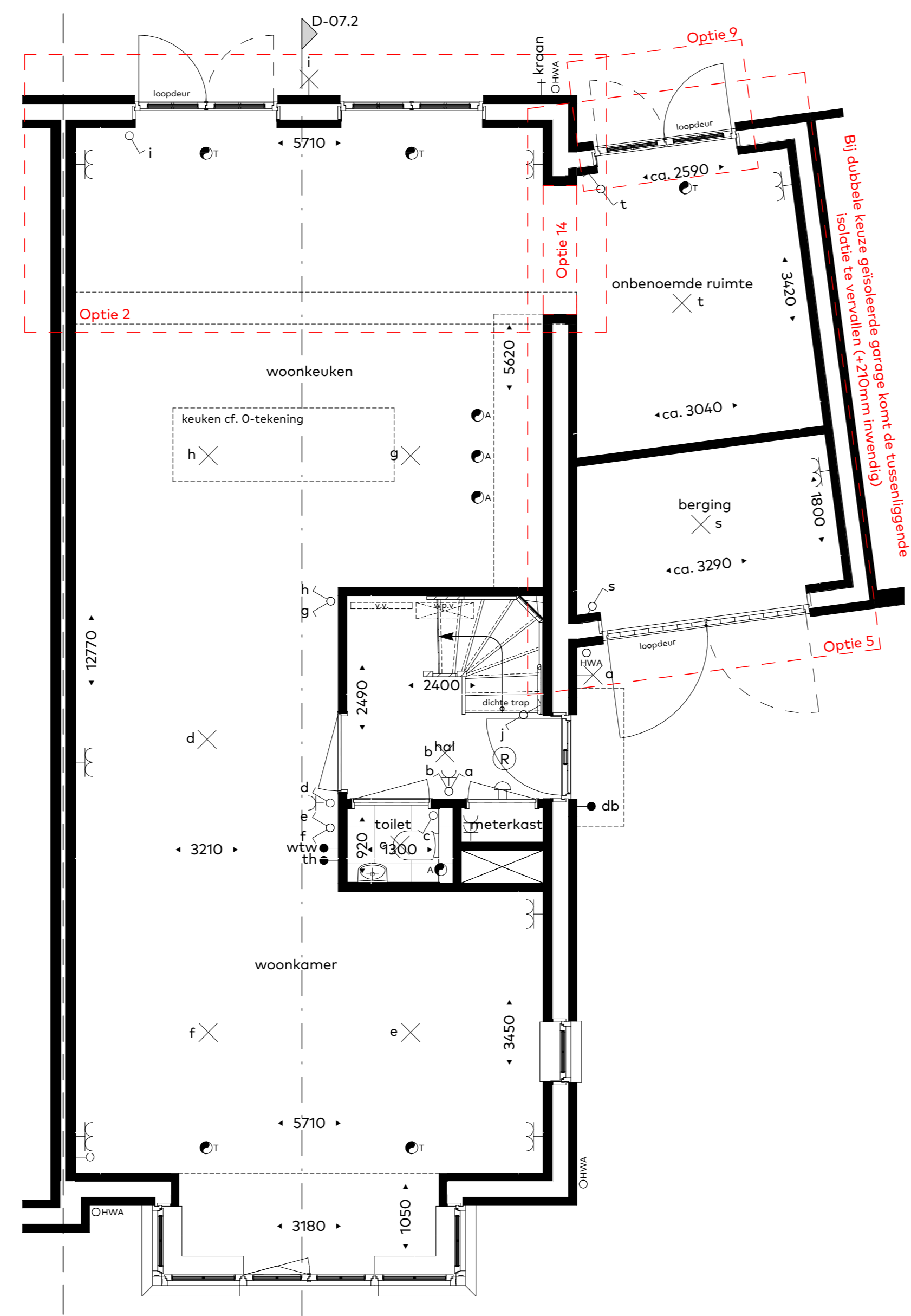


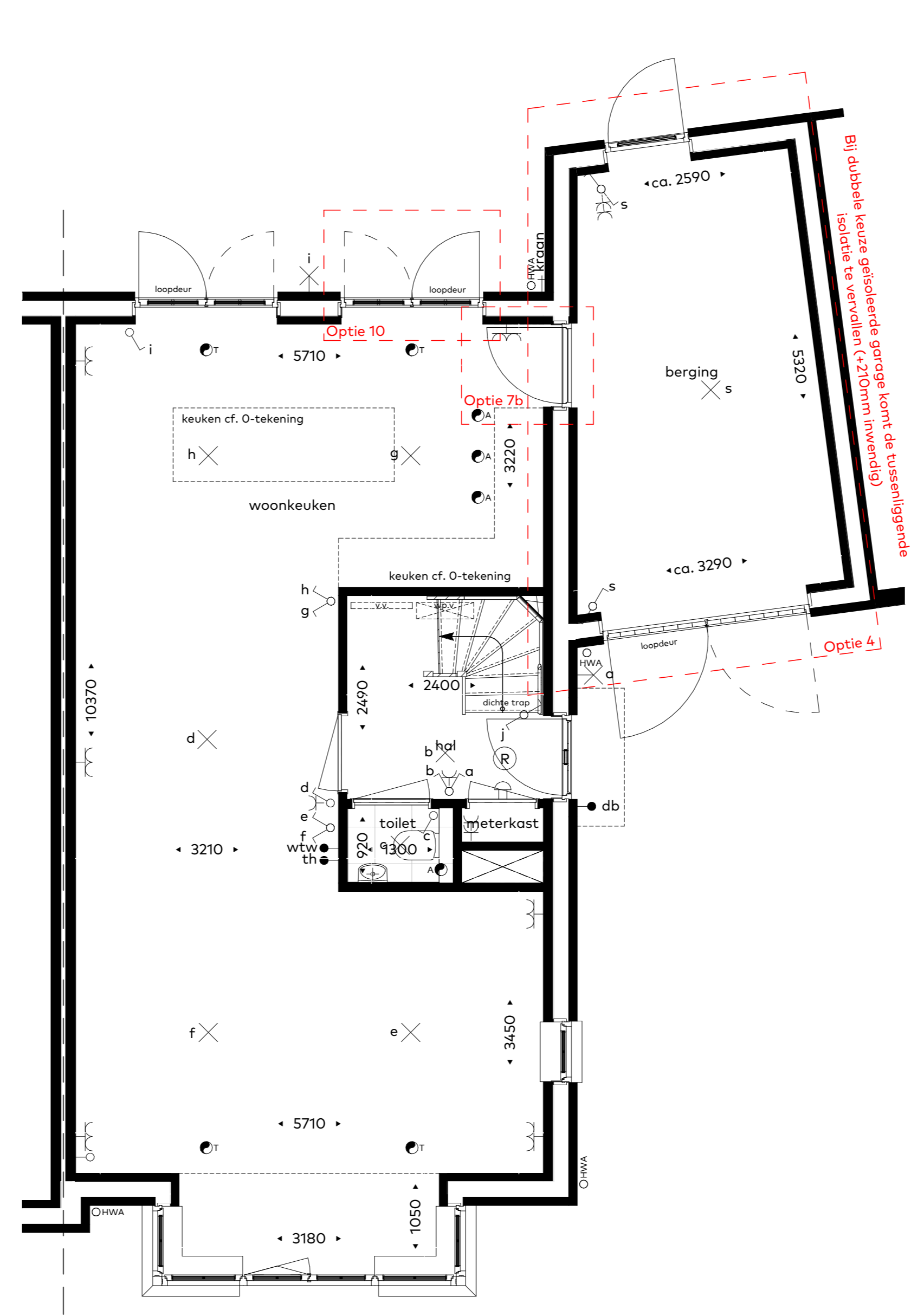
Begane grond
schaal 1:50

- Optie 1: Uitbouw achtergevel (1,20m)
- Optie 5: Geïsoleerde berging, met onbenoemde ruimte voorzijde
-i.c.m. wijziging pui in loopdeur en vast glas
- Optie 6: Tussendeur berging en onbenoemde ruimte
- Optie 7: Tussendeur woning en geïsoleerde berging/ onbenoemde ruimte
- Optie 8: Openslaande tuindeuren voorzijde berging
- Optie 13: Keukenopstelling naar voorzijde woning



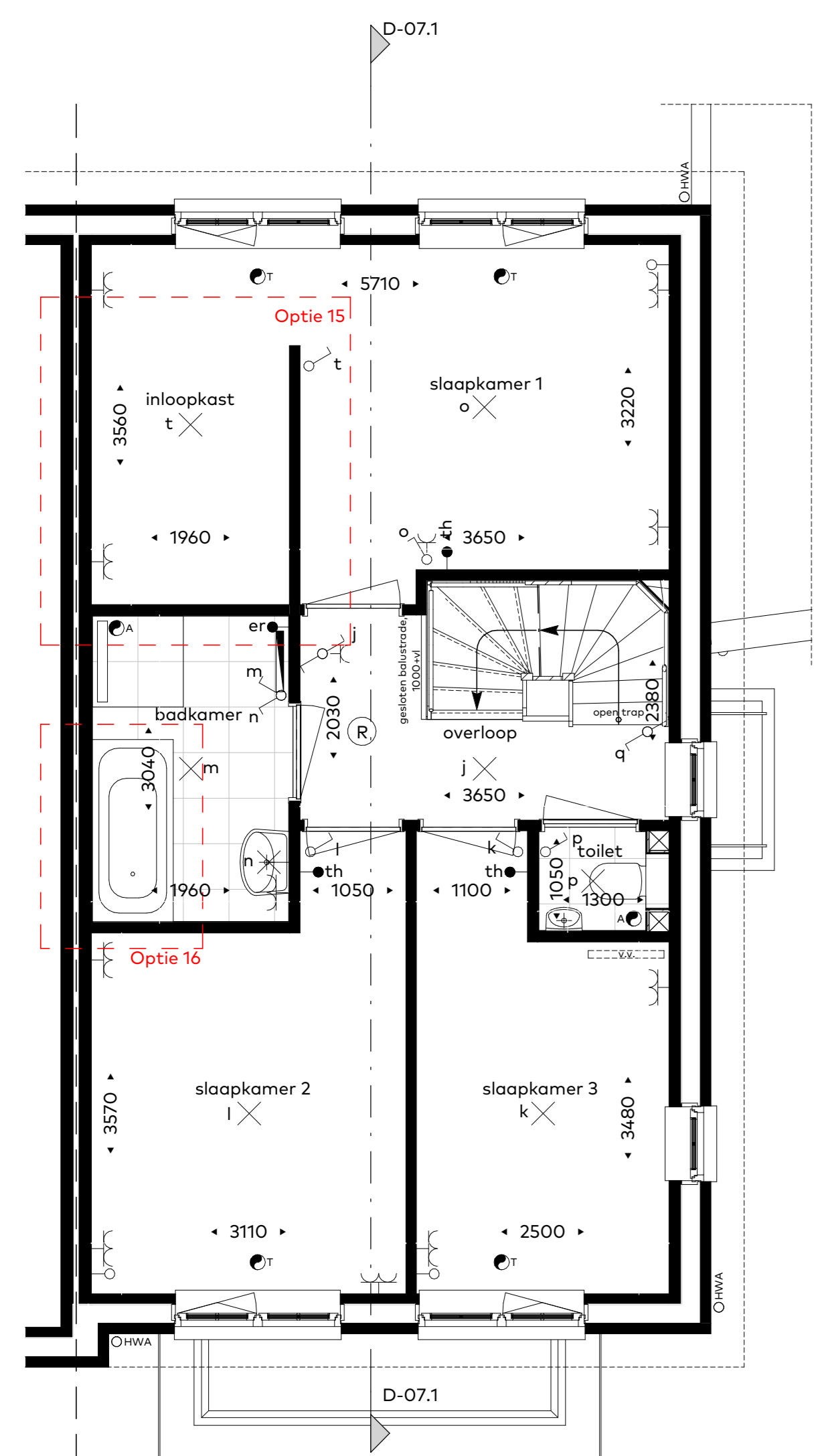
Begane grond
schaal 1:50

- Optie 2: uitbouw achtergevel (2,40m)
- Optie 5: Geïsoleerde berging, met onbenoemde ruimte achterzijde
-i.c.m. openslaande tuindeuren
- Optie 9: Openslaande tuindeuren achterzijde berging
- Optie 14: Doorgang naar geïsoleerde berging (alleen mogelijk i.c.m. optie 2)



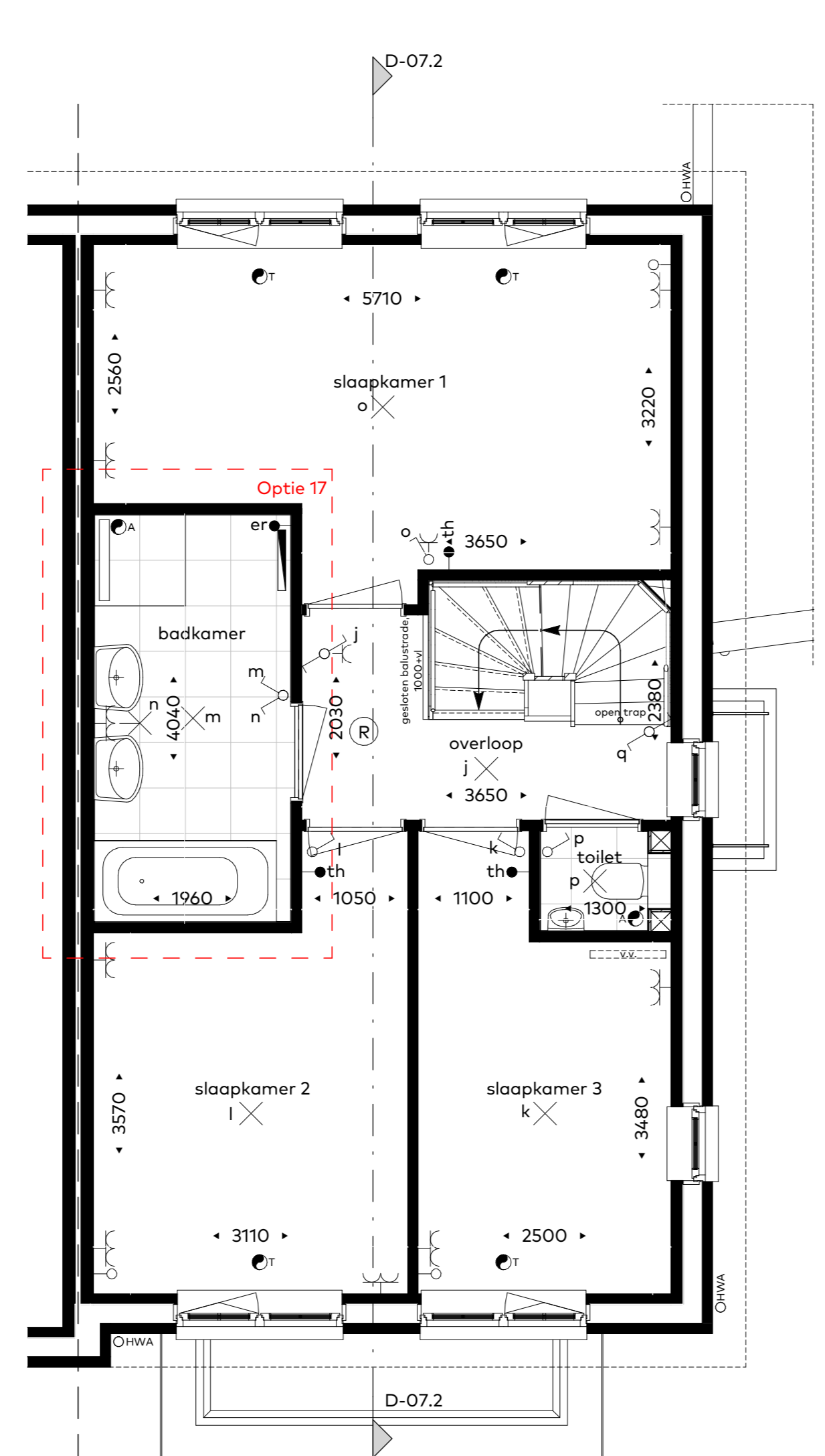
Begane grond
schaal 1:50

- Optie 4: Geïsoleerde berging
- Optie 7: Tussendeur woning en geïsoleerde berging/ onbenoemde ruimte
- Optie 10: Extra openslaande tuindeuren achtergevel



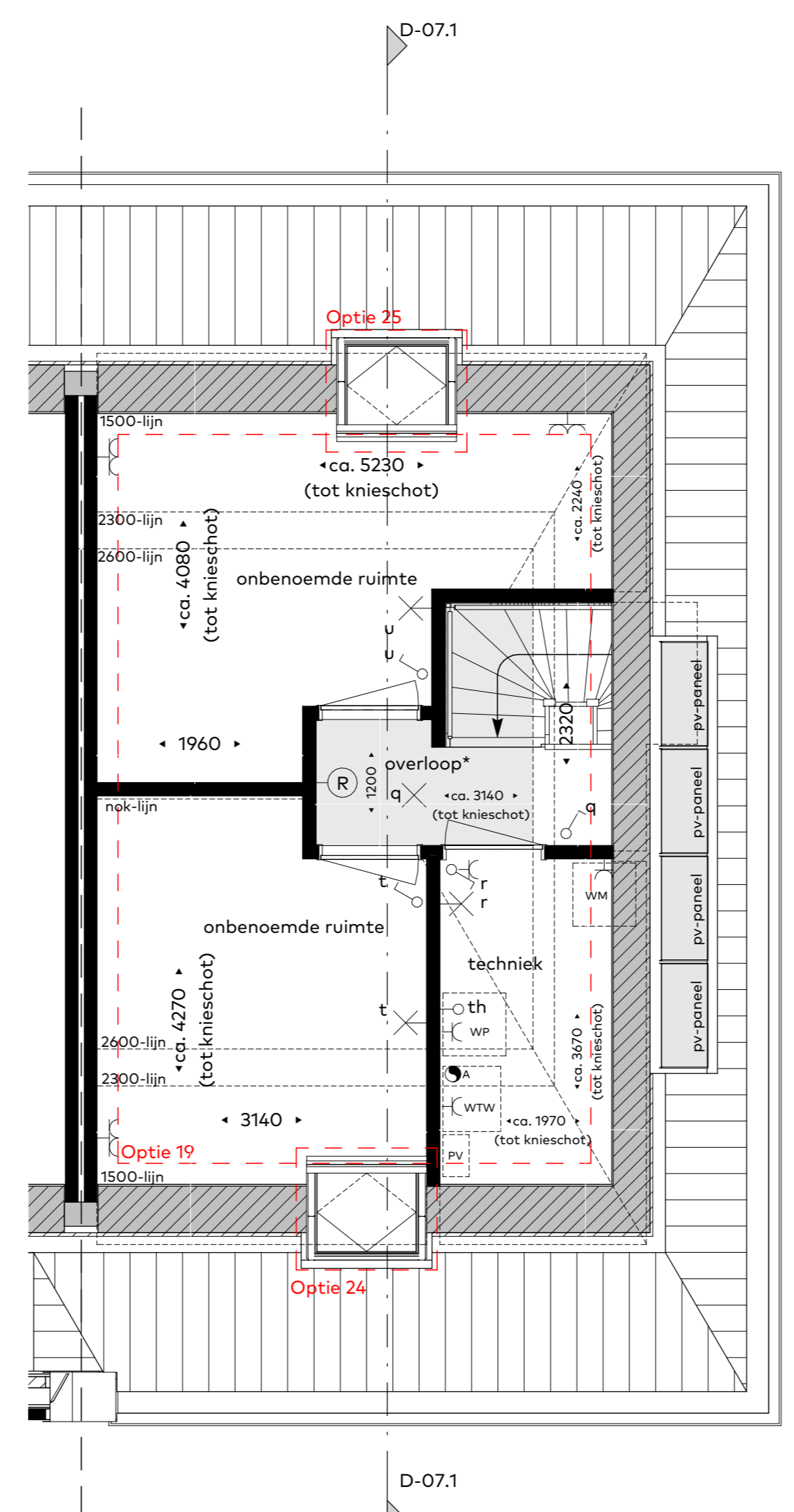
Eerste verdieping
schaal 1:50

- Optie 15: Inloopkast slaapkamer 1
- Optie 16: Bad toevoegen aan standaard badkamer



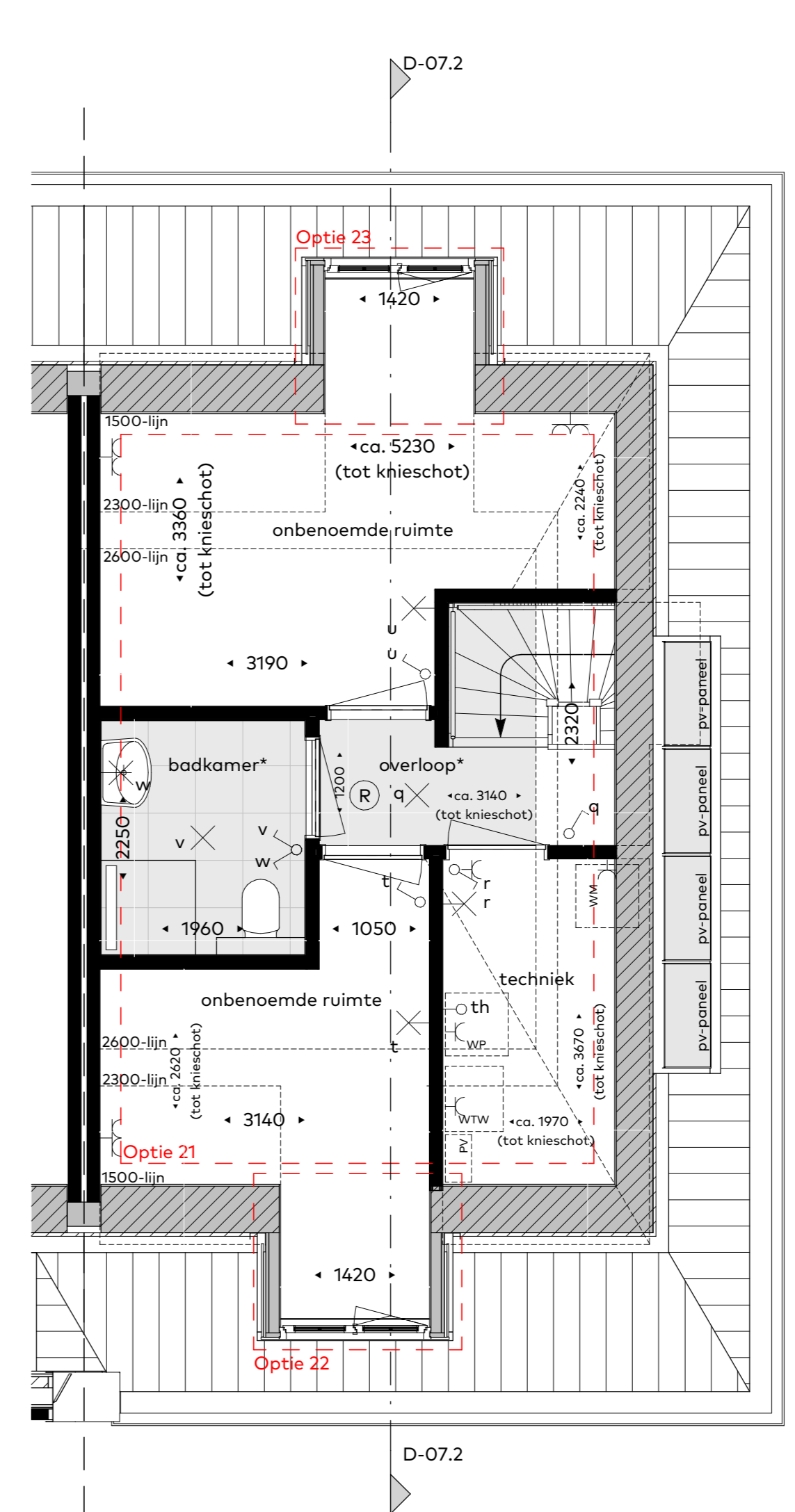
Eerste verdieping
schaal 1:50

- Optie 17: Vergrote badkamer
-i.c.m. bad en extra wastafel



Tweede verdieping
schaal 1:50

- Optie 19: Ingedeelde zolder met twee onbenoemde ruimtes
- Optie 24: Dakruim voorgevel
- Optie 25: Dakruim achtergevel



Tweede verdieping
schaal 1:50

- Optie 21: Ingedeelde zolder met twee onbenoemde ruimtes
-i.c.m. tweede badkamer
- Optie 22: Dakkapel voorgevel
- Optie 23: Dakkapel achtergevel

Renvooi:

	radiateur
	mechanische ventilatie
	Tussentijdse mechanische ventilatie, positie indicatief
	Afvalwarmte mechanische ventilatie, positie indicatief
	Vloerwarming radiator
	Elektrische radiator
	Warmtepomp radiator
	Verwarmingsboiler / warmwaterboiler
	Wasmachine
	Wasmachine
	Optimale wasmachine
	Pvc aansluiting t.b.v. Pvc panelen
	Verhoogd plafond
	Deurkruk en deurbreedte

- opstellen:**
- maatvoering in de plattegronden zijn circa maten.
 - ledigen en kanalenloop conform opgave installateur.
 - elektrisch wordt conform opgave installateur uitgevoerd.
 - aantallen en posities aansluitpunten/ schakelaars indicatief.
 - aantallen en posities ventilatiepunten indicatief en conform opgave installateur.
 - oriëntatie en positionering PV panelen indicatief weergegeven, definitieve positie conform opgave installateur.

