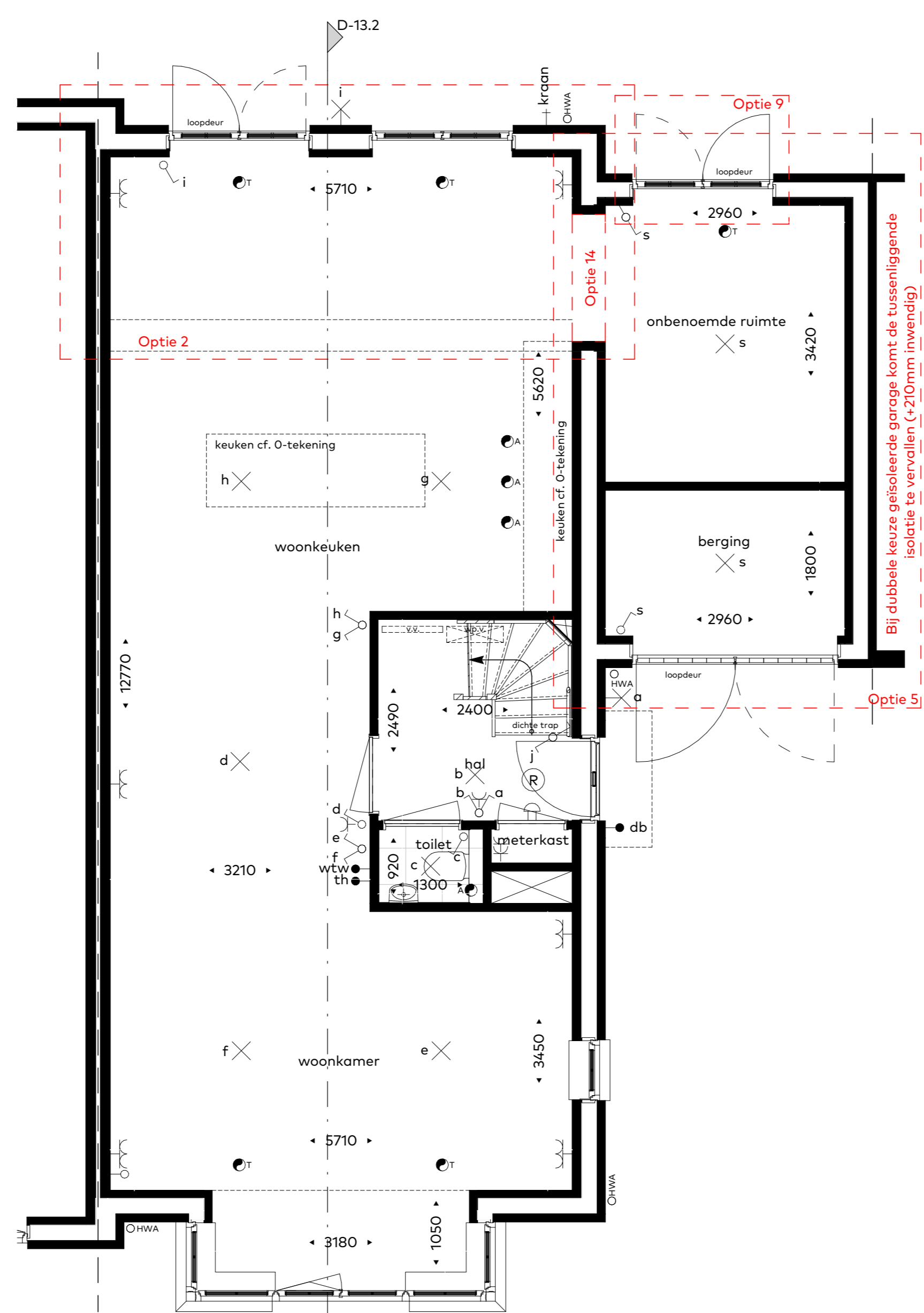


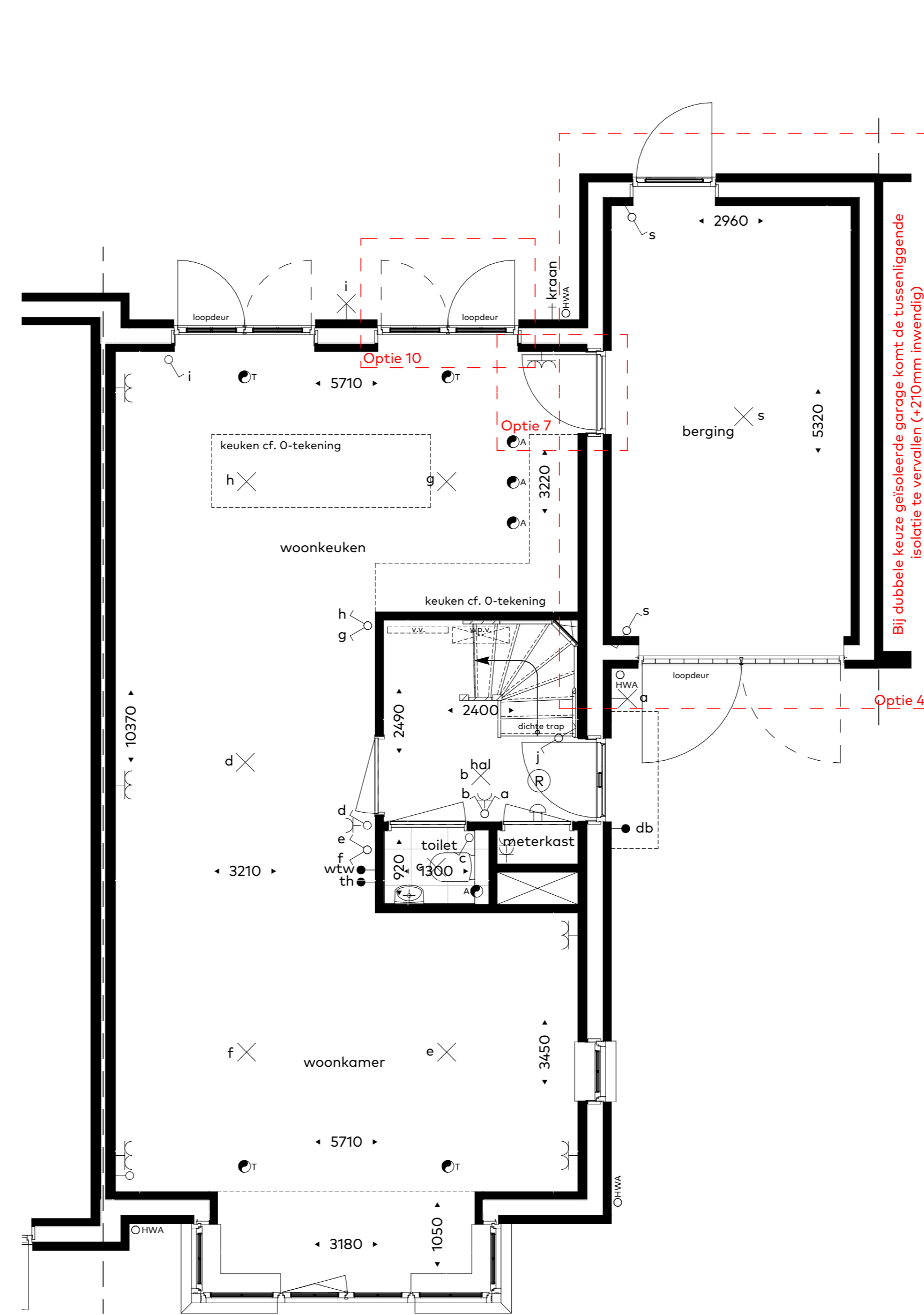
Begane grond
schaal 1:50

- Optie 1: uitbouw achtergevel(120m)
- Optie 5: Geïsoleerde berging, met onbenoemde ruimte voorzijde
-i.c.m. wijziging pui in loopdeur en vast glas
- Optie 6: Tussendeur berging en onbenoemde ruimte
- Optie 7: Tussendeur woning en geïsoleerde berging/ onbenoemde ruimte
- Optie 8: Openslaande tuindeuren voorgevel berging
- Optie 13: Keukenopstelling naar voorzijde woning



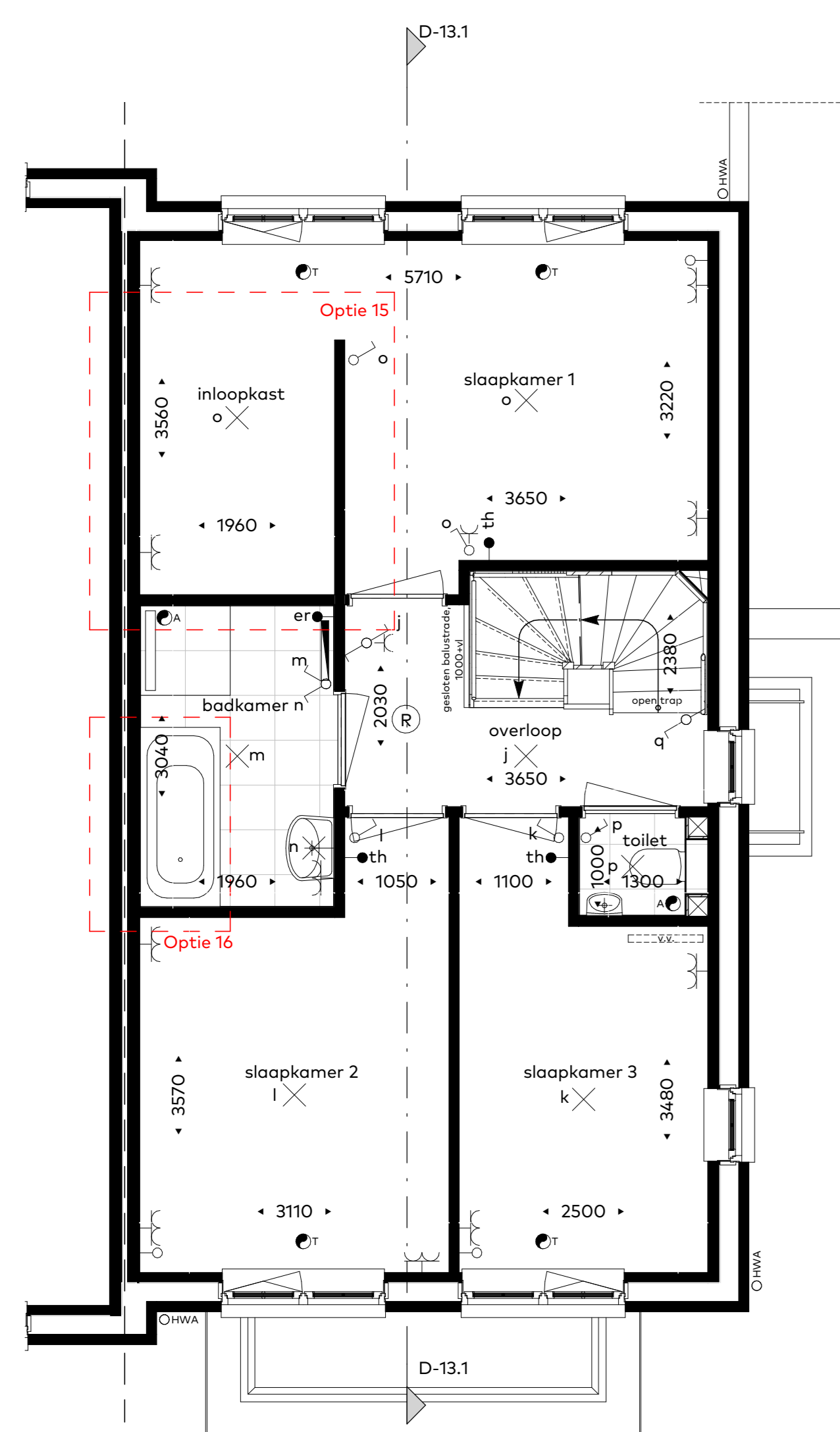
Begane grond
schaal 1:50

- Optie 2: uitbouw achtergevel(2,40m)
- Optie 5: Geïsoleerde berging, met onbenoemde ruimte achterzijde
-i.c.m. openslaande tuindeuren
- Optie 14: Doorgang naar geïsoleerde berging(alleen mogelijk i.c.m. optie 2)



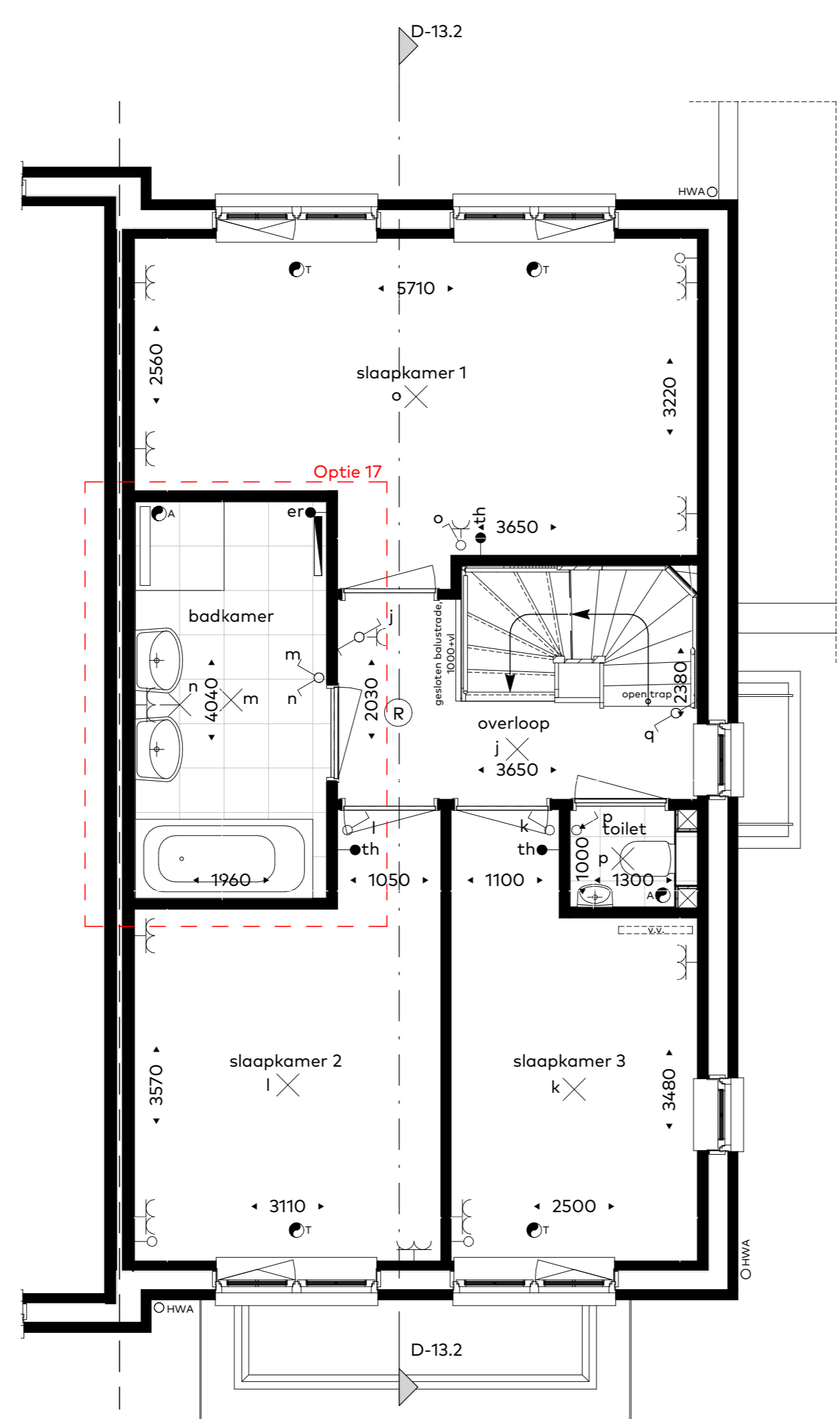
Begane grond
schaal 1:50

- Optie 4: Geïsoleerde berging
- Optie 7: Tussendeur woning en geïsoleerde berging/ onbenoemde ruimte
- Optie 10: Extra openslaande tuindeuren achtergevel



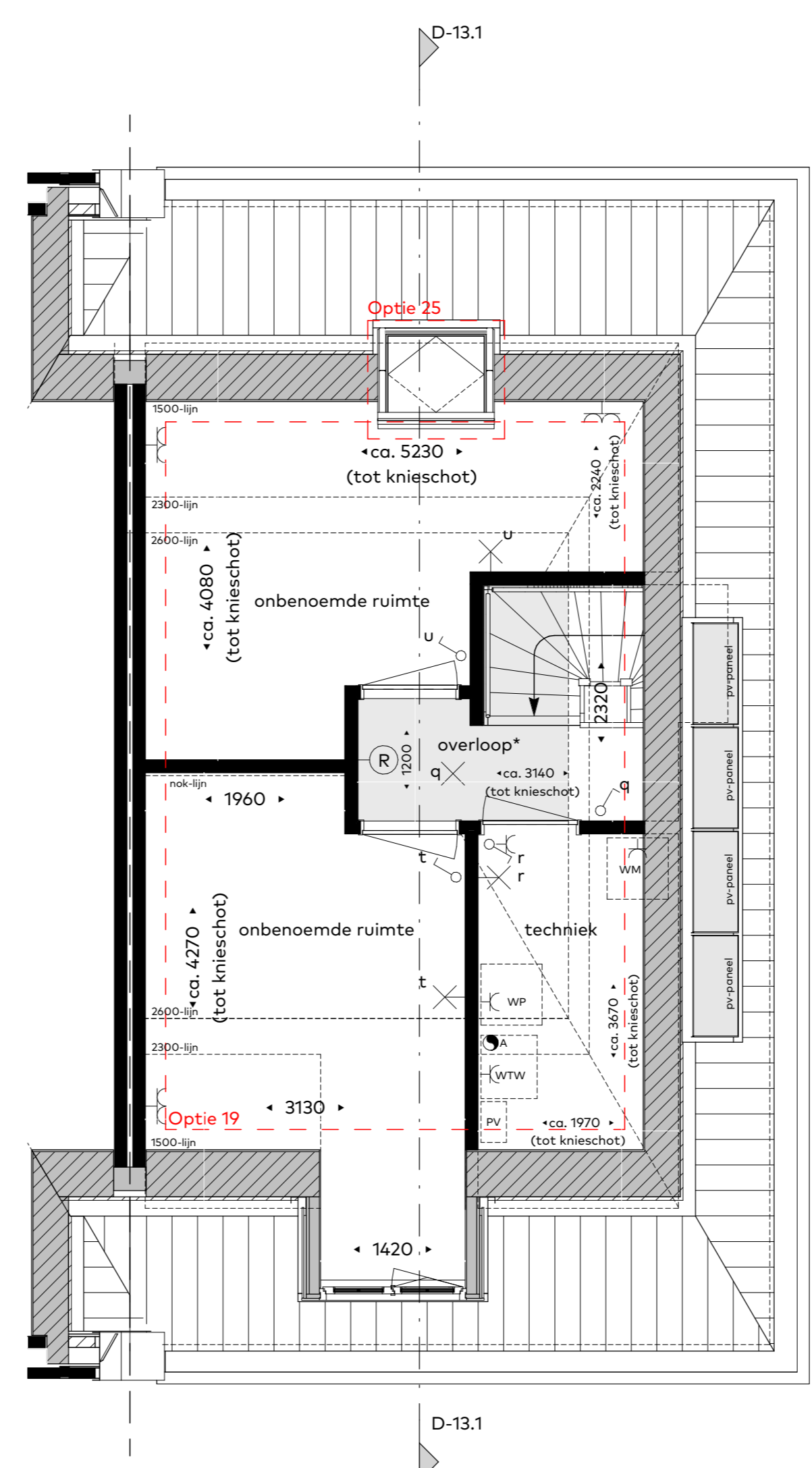
Eerste verdieping
schaal 1:50

- Optie 15: Inloopkast slaapkamer 1
- Optie 16: Bad toevoegen aan standaard badkamer



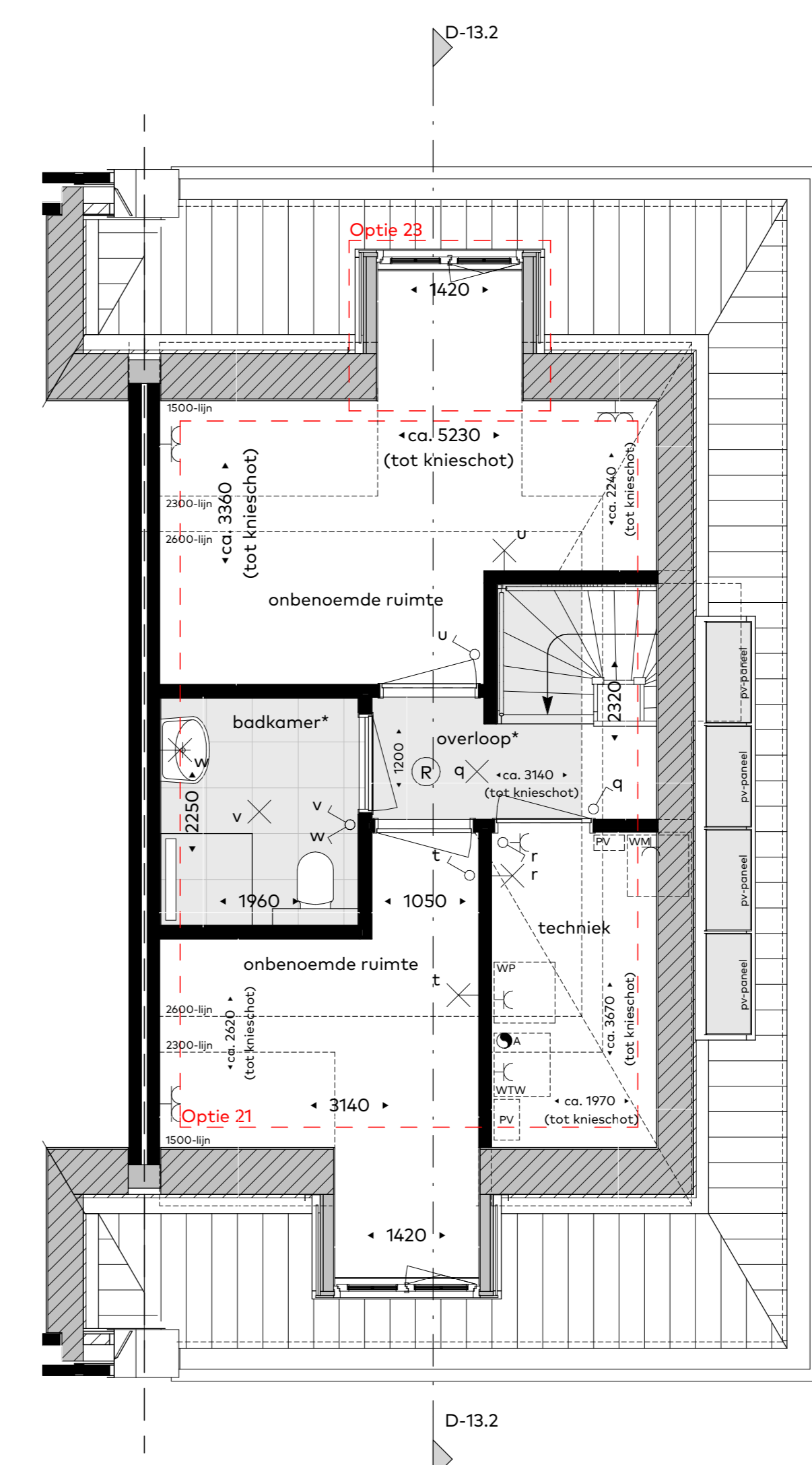
Eerste verdieping
schaal 1:50

- Optie 17: Vergrote badkamer
-i.c.m. bad en extra wastafel



Tweede verdieping
schaal 1:50

- Optie 19: Ingedeelde zolder met twee onbenoemde ruimtes
- Optie 25: Dakruim achtergevel



Tweede verdieping
schaal 1:50

- Optie 21: Ingedeelde zolder met twee onbenoemde ruimtes
-i.c.m. tweede badkamer
- Optie 23: Dakkapel achtergevel

Renovoor:	
(R)	raamset
(RWA)	ramenraamset
(M)	Tussentijdse mechanische ventilatie, postie industrieel
(M)	Afvoerventil mechanische ventilatie, postie industrieel
(M)	Vloerwarming ventilator
(M)	Warmtepomp ventilator
(M)	Vermogenslootje / warmtepompventilator
(M)	Warmtepompventilator
(M)	Opstalplaat wassysteem
(M)	PV paneel
(M)	Verlengingsplaat
(M)	Deurkoppeling en deurbreedte
(M)	overloop/ balken
(M)	Ruimte uitgevoerd met verhoogd plafond, ca. 200mm vrije hoogte

- opmerkingen:**
- maatvoering in de plattegronden zijn circa maten.
 - lediggen en kanaalverloop conform opgave installateur.
 - elektro wordt conform opgave installateur uitgevoerd.
 - aantallen en posities aansluitpunten/ schakelaars indicatief.
 - aantallen en posities ventilatiepunten indicatief en conform opgave installateur.
 - oriëntatie en positionering PV panelen indicatief weergegeven, definitieve positie conform opgave installateur.

