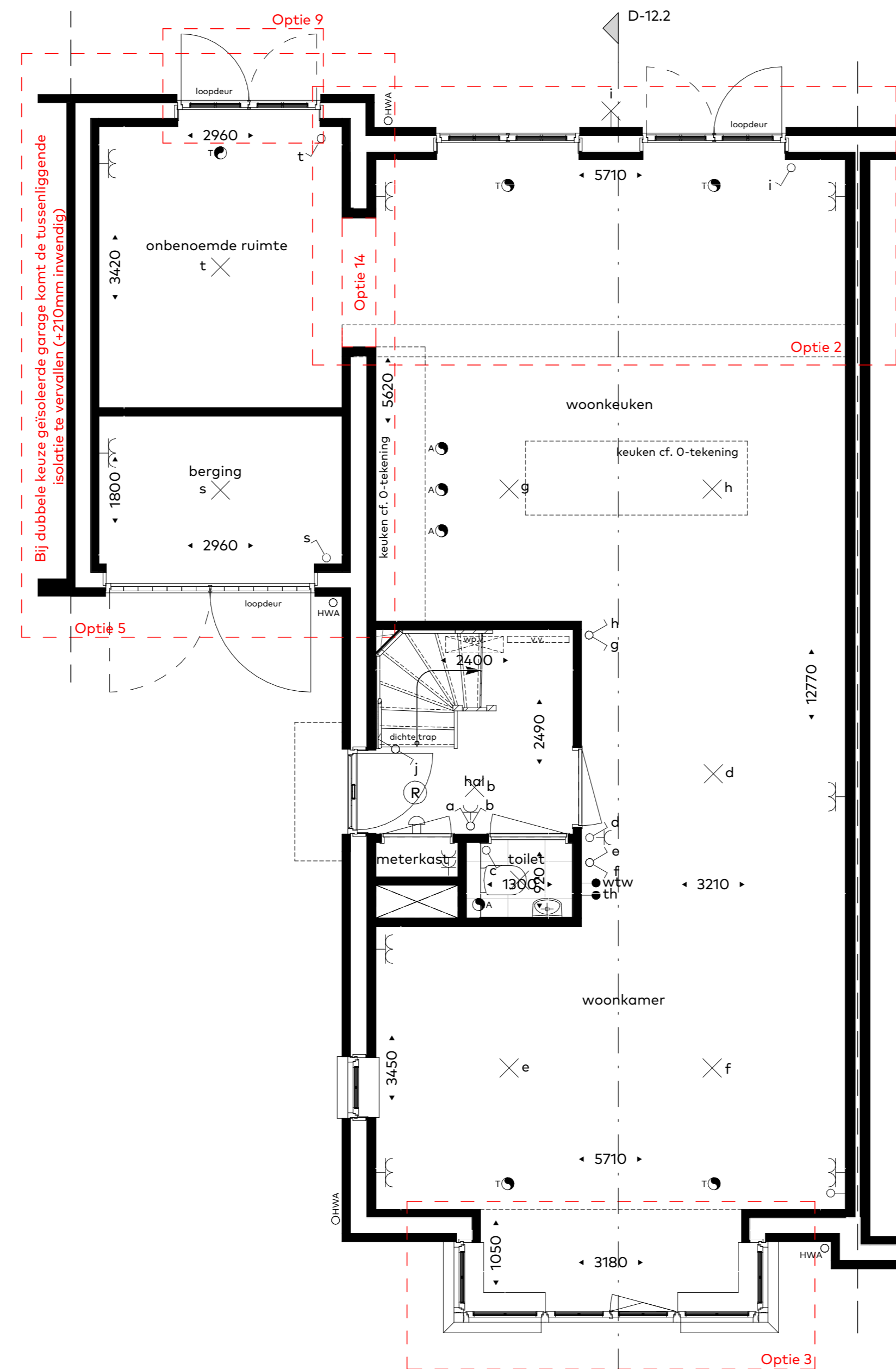


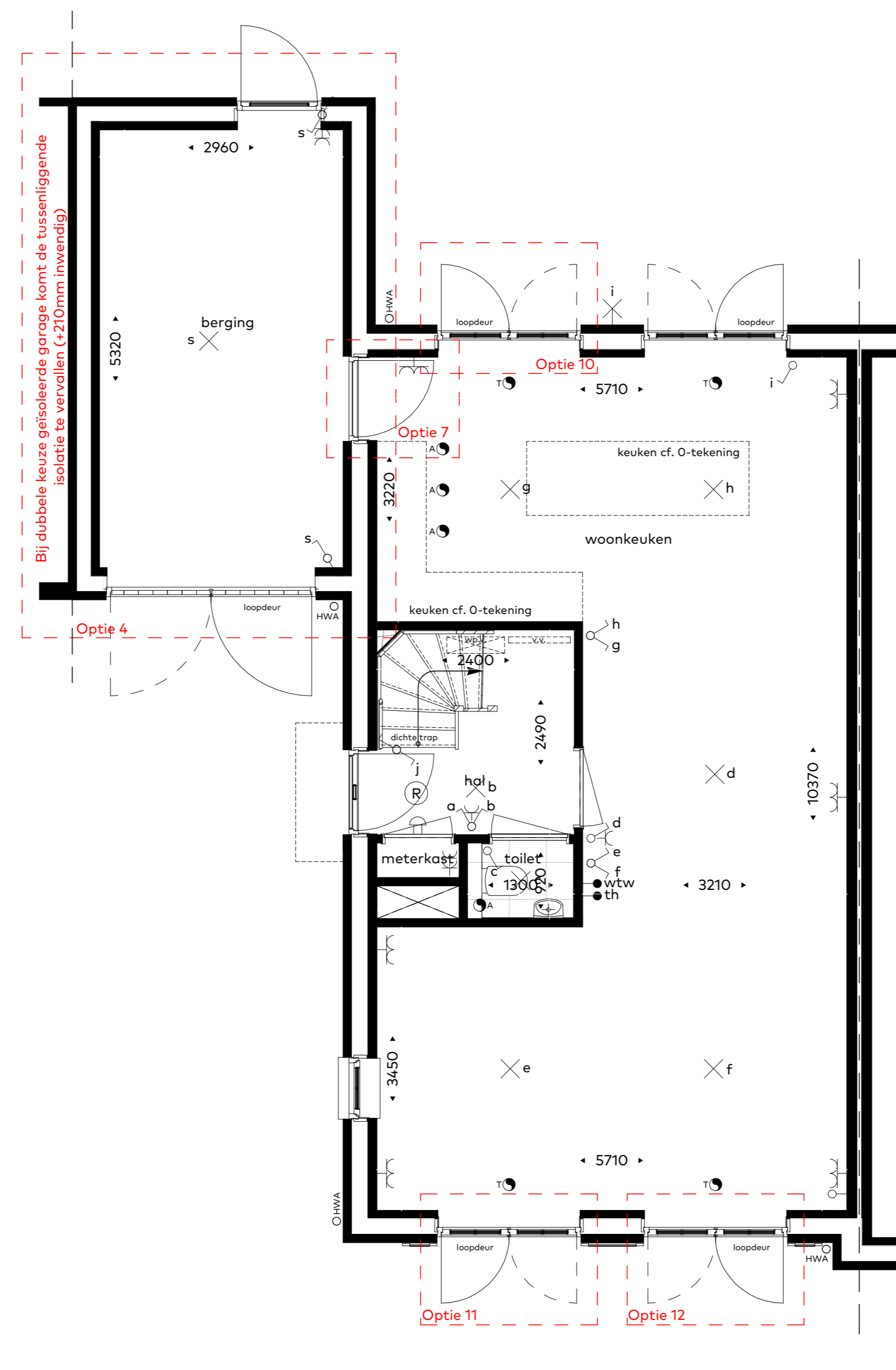
**Begane grond**  
schaal 1: 50

- Optie 1: Uitbouw achtergevel(1,20m)
- Optie 3: Erker aan de voorgevel
- Optie 5: Geïsoleerde berging, met onbenoemde ruimte voorzijde  
-i.c.m. wijziging pui in loopdeur en vast glas
- Optie 6: Tussendeur berging en onbenoemde ruimte
- Optie 8: Openslaande tuindeuren berging voorgevel
- Optie 13: Keukenopstelling naar voorzijde woning



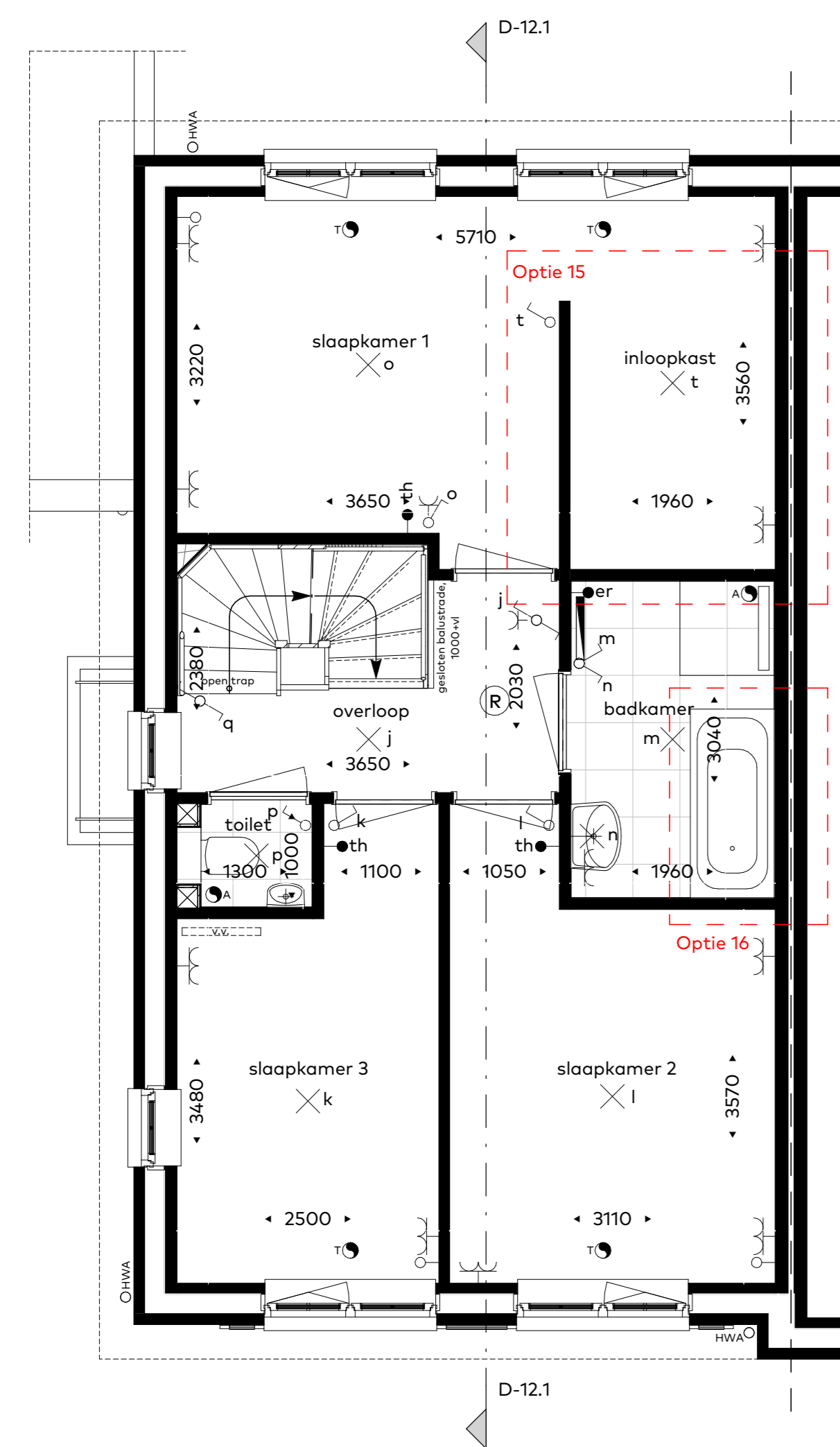
**Begane grond**  
schaal 1: 50

- Optie 2: Uitbouw achtergevel(2,40m)
- Optie 3: Erker aan de voorgevel
- Optie 5: Geïsoleerde berging, met onbenoemde ruimte achterzijde  
-i.c.m. openslaande tuindeuren
- Optie 8: Openslaande tuindeuren berging achtergevel
- Optie 24: Doorgang naar geïsoleerde berging(alleen mogelijk i.c.m. optie 2)



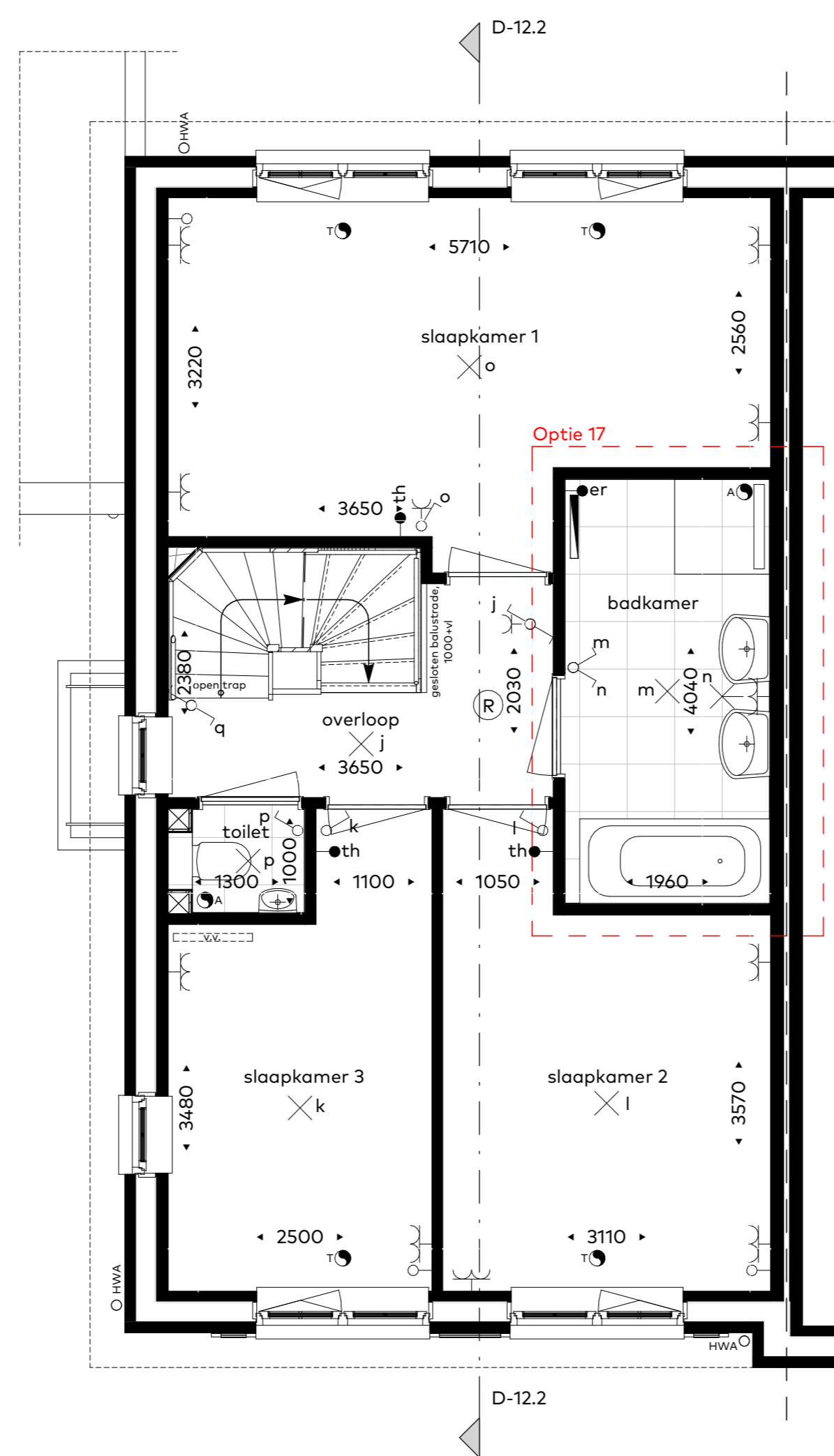
**Begane grond**  
schaal 1: 50

- Optie 4: Geïsoleerde berging
- Optie 7: Tussendeur woning en geïsoleerde berging
- Optie 10: Extra openslaande tuindeuren achtergevel
- Optie 11: Openslaande tuindeuren voorgevel, links
- Optie 12: Openslaande tuindeuren voorgevel, rechts



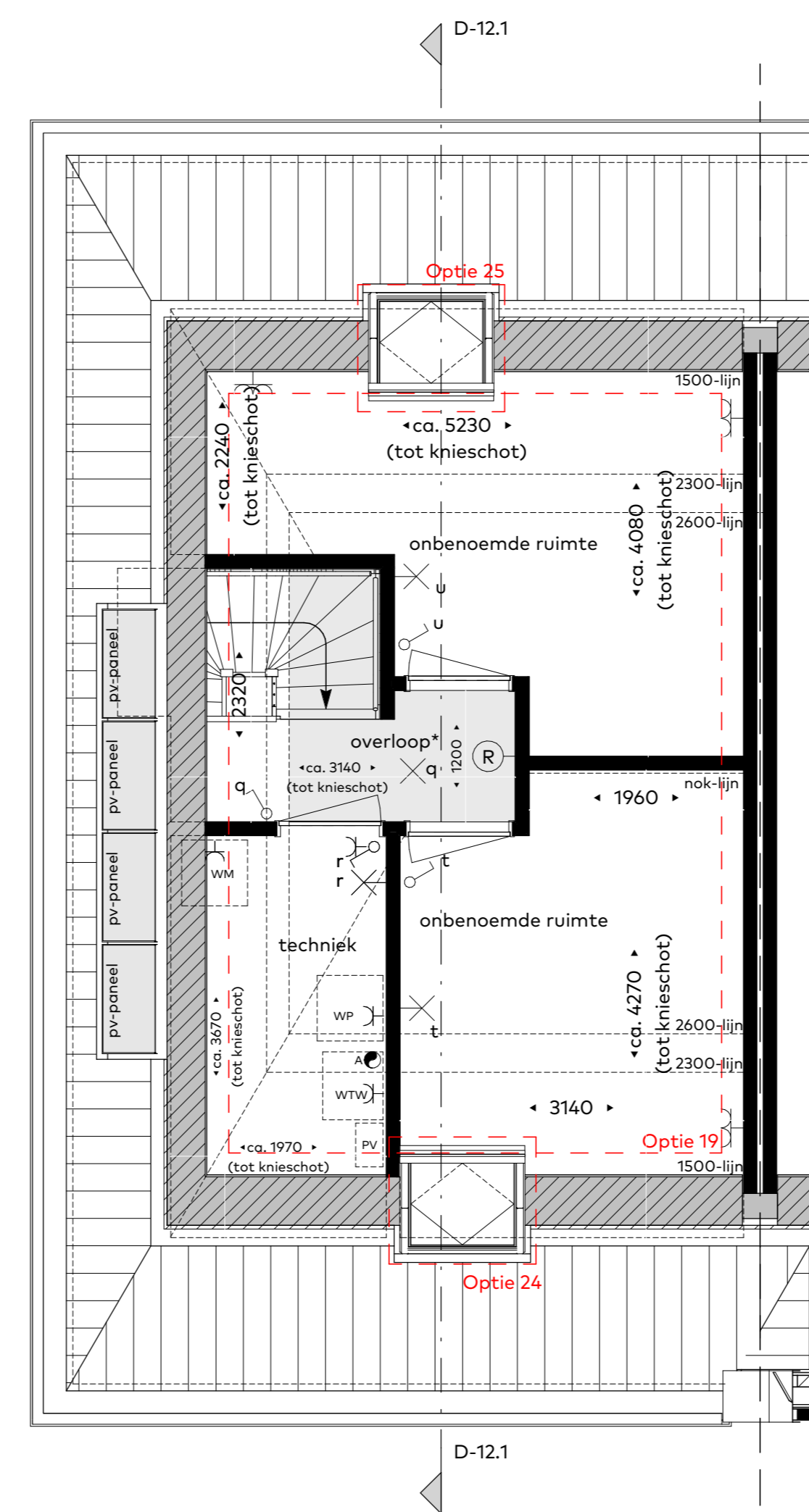
**Eerste verdieping**  
schaal 1: 50

- Optie 15: Inloopkast slaapkamer 1
- Optie 16: Bad toevoegen aan standaard badkamer



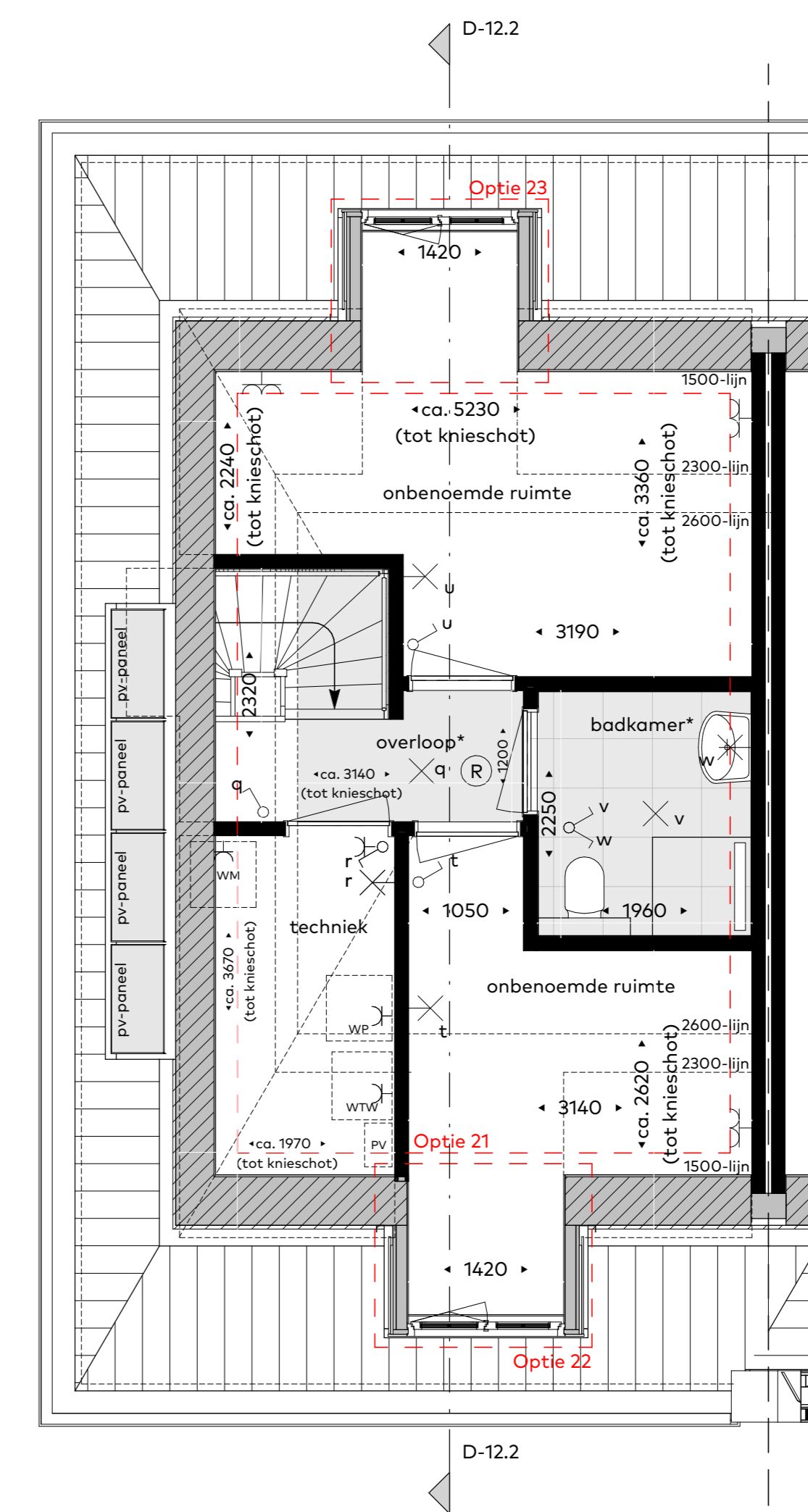
**Eerste verdieping**  
schaal 1: 50

- Optie 17: Vergrote badkamer  
-i.c.m. bad en extra wastafel



**Tweede verdieping**  
schaal 1: 50

- Optie 19: Ingedeelde zolder met twee onbenoemde ruimtes
- Optie 24: Dakraam voorgevel
- Optie 25: Dakraam achtergevel



**Tweede verdieping**  
schaal 1: 50

- Optie 21: Ingedeelde zolder met twee onbenoemde ruimtes  
-i.c.m. tweede badkamer
- Optie 22: Dakkapel voorgevel
- Optie 23: Dakkapel achtergevel

**Renvooi:**

	radiator
	warmtemeter
	Tussentijd mechanische ventilatie, pastie indicatief
	Afsluitend mechanische ventilatie, pastie indicatief
	Vloerwarming radiator
	Elektrische radiator
	Warmtepomp radiator
	Verwarmingstoestel / warmtepomp/warmtepomp
	Wormtangen ventilatie installatie
	Optiekaplaats waeromachtre
	Pvc raamwerk t.b.v. Pvc panelen
	Verlaagd plafond
	Deurkopsje en deurbreedte

overloop /  
tussendeur

Ruimtes uitgevoerd met verhoogd plafond, ca. 2600mm vrije hoogte

**disclaimer**

- maatvoering in de plattegronden zijn circa maten.
- ledigen en kanaalverloop conform opgave installateur.
- elektro wordt conform opgave installateur uitgevoerd.
- aantallen en posities aansluitpunten/schakelaars indicatief.
- aantallen en posities ventilatiepunten indicatief en conform opgave installateur.
- oriëntatie en positionering PV panelen indicatief weergegeven, definitieve posities conform opgave installateur.

