



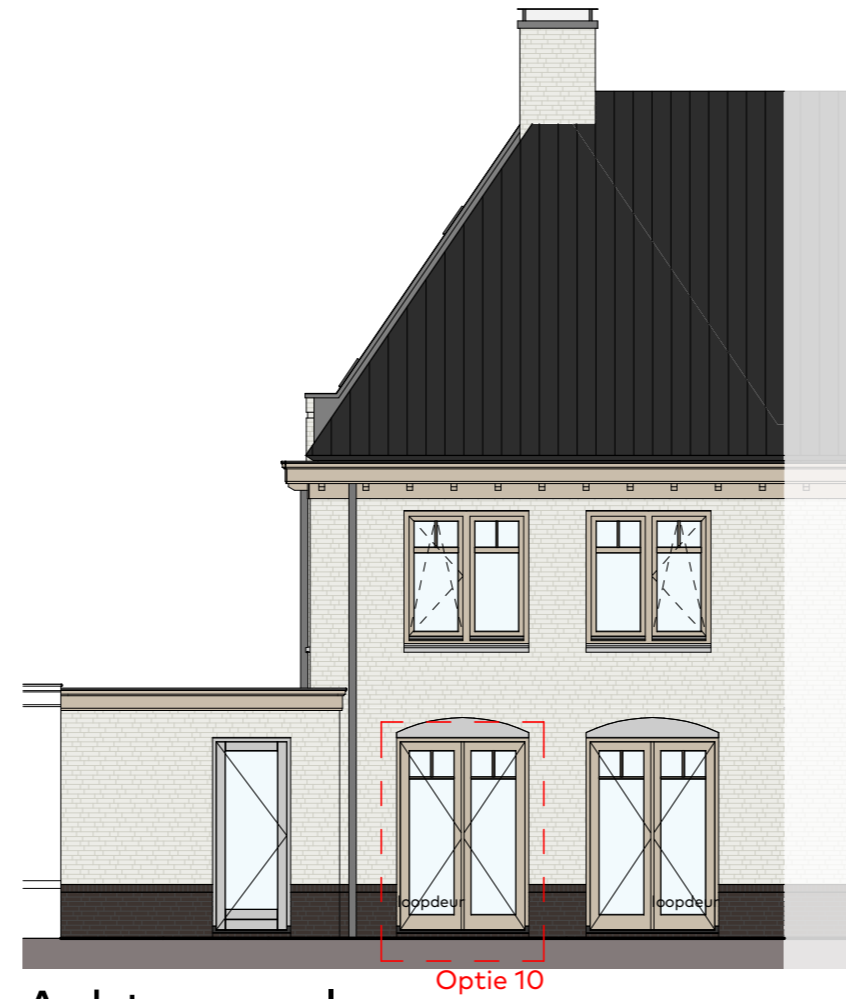
Achtergevel
schaal 1 : 100

- Optie 1: Uitbouw achtergevel(1,20m)
- Optie 25: Dakraam achtergevel



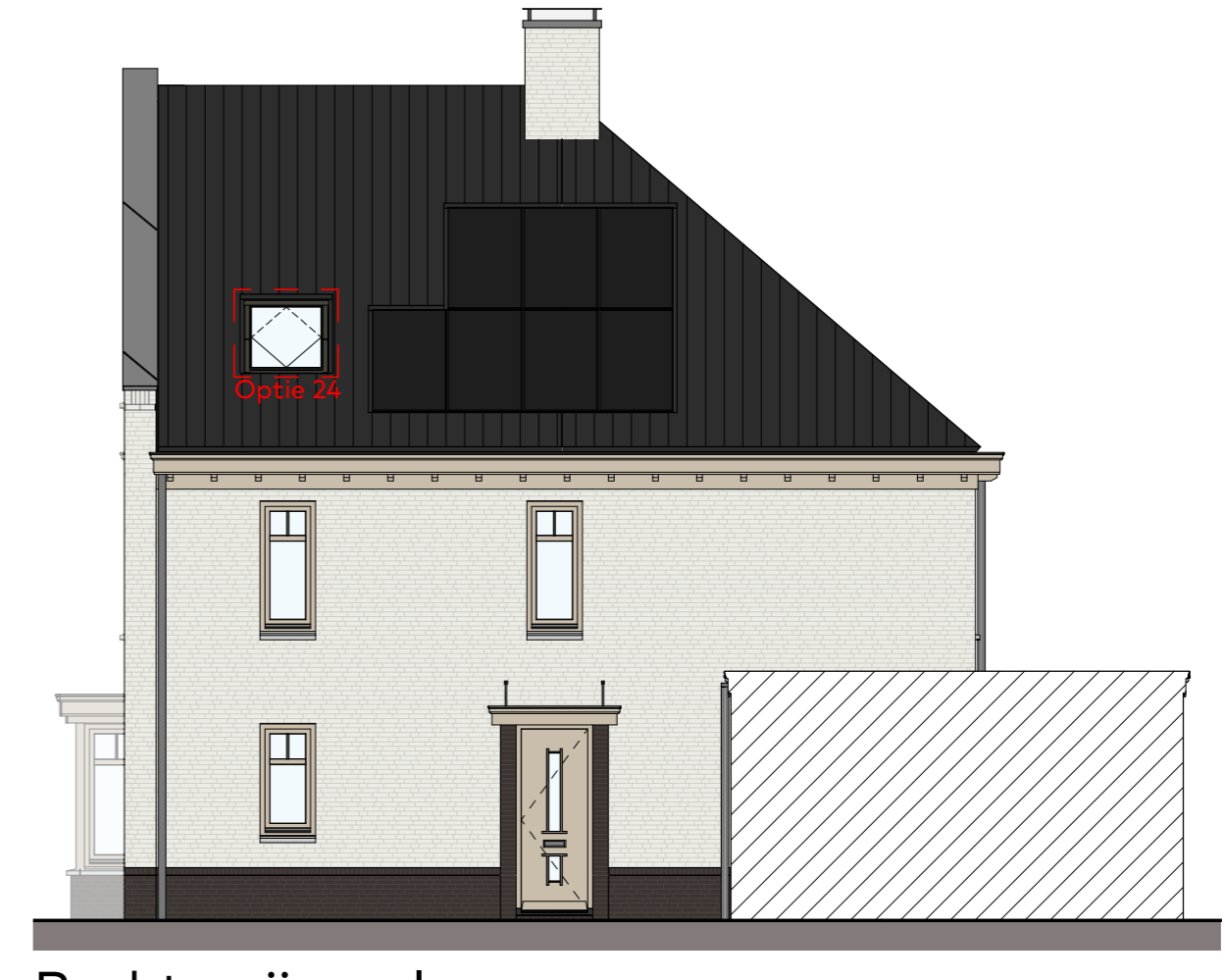
Achtergevel
schaal 1 : 100

- Optie 2: Uitbouw achtergevel(2,40m)
- Optie 9: Openslaande tuindeuren achterzijde berging
- Optie 23: Dakkapel achtergevel



Achtergevel
schaal 1 : 100

- Optie 10: Extra openslaande tuindeuren achtergevel



Rechterzijgevel
schaal 1 : 100

- Optie 24: Dakraam zijgevel(voorzijde)



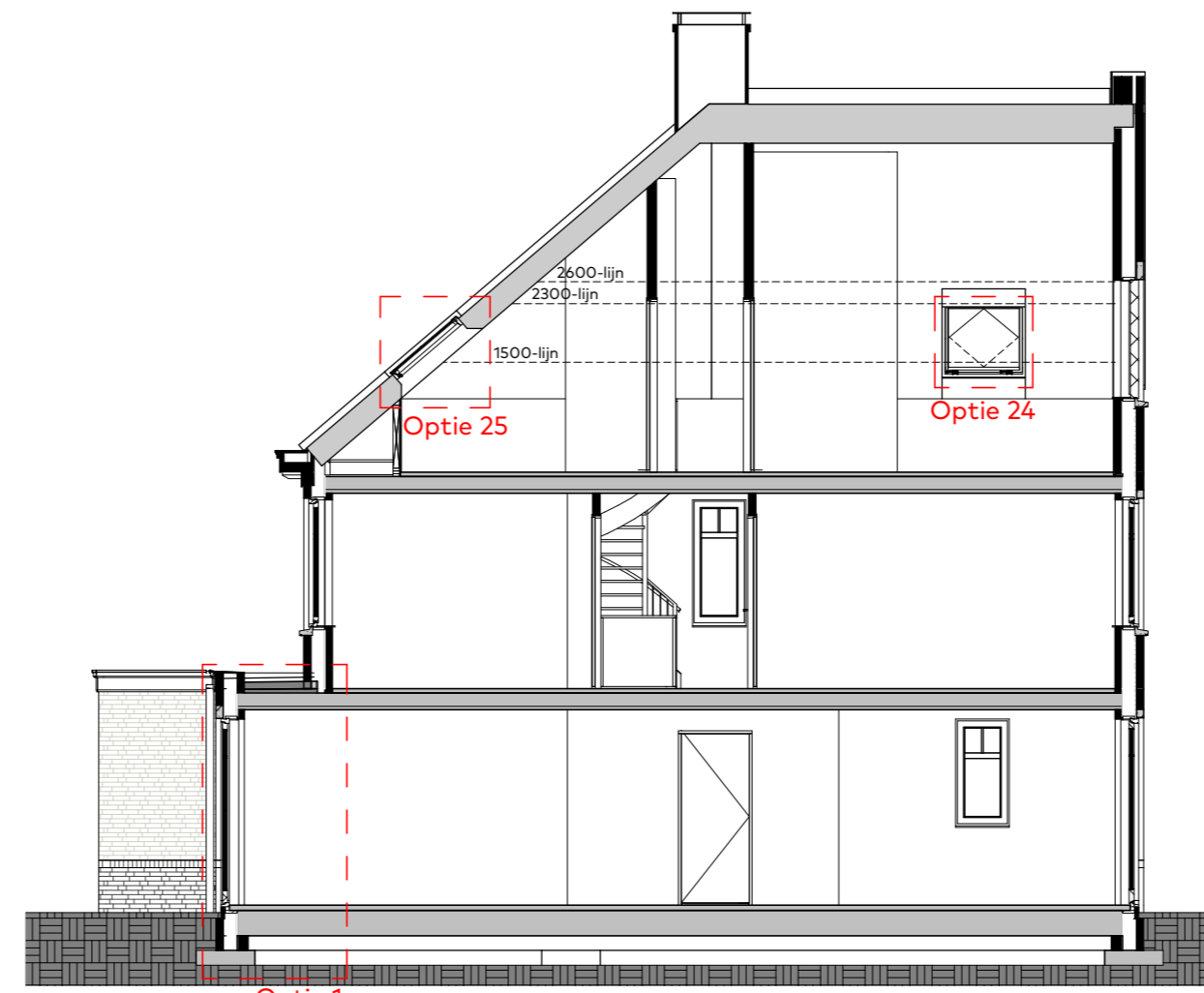
Voorgevel
schaal 1 : 100

- Optie 11: Openslaande tuindeuren voorgevel, links
- Optie 12: Openslaande tuindeuren voorgevel, rechts



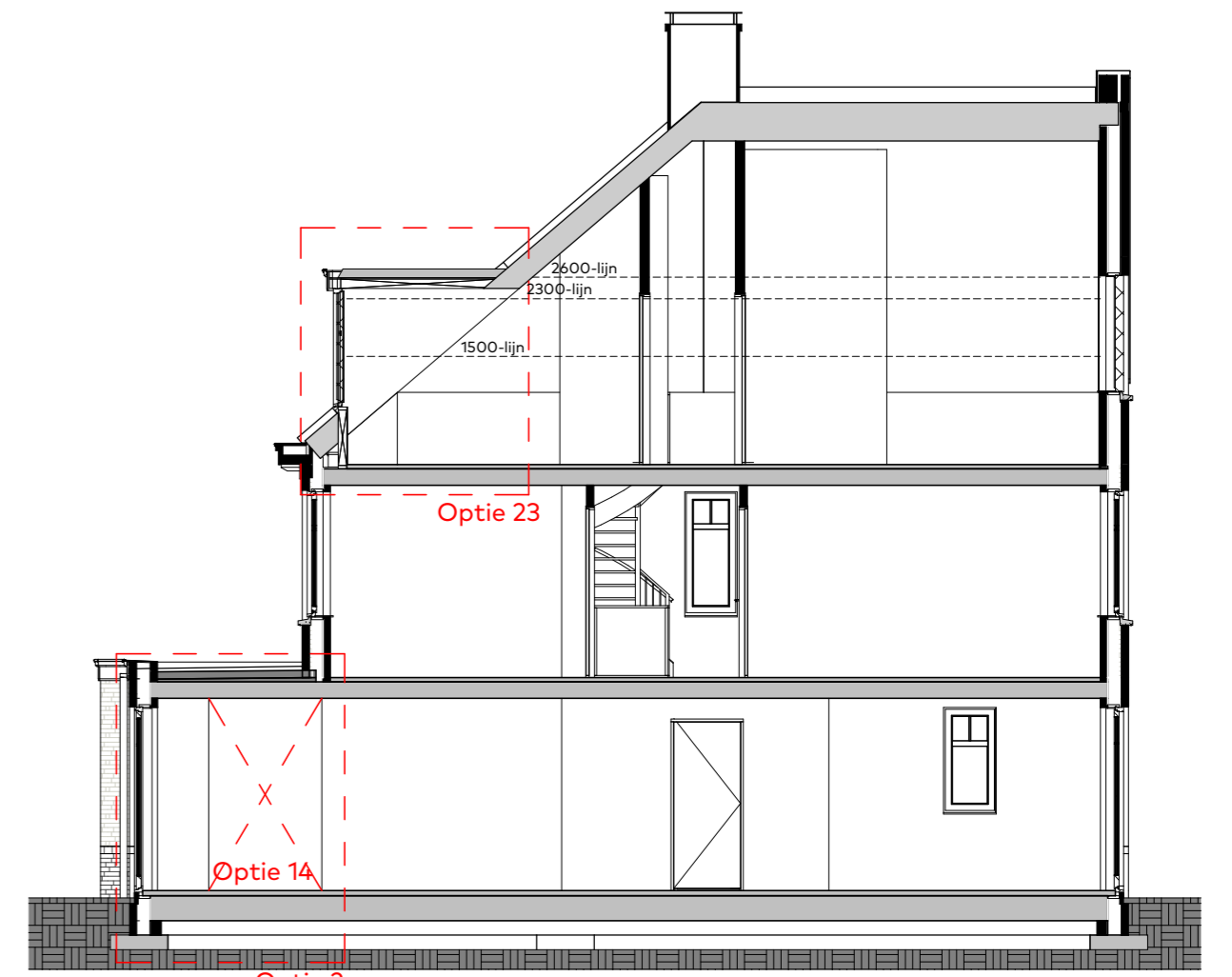
Voorgevel
schaal 1 : 100

- Optie 8: Openslaande tuindeuren voorzijde berging



Doorsnede-11.1
schaal 1 : 100

- Optie 1: Uitbouw achtergevel(1,20m)
- Optie 24: Dakraam zijgevel(voorzijde)
- Optie 25: Dakraam achtergevel



Doorsnede-11.2
schaal 1 : 100

- Optie 2: Uitbouw achtergevel(2,40m)
- Optie 14: Doorgang naar geïsoleerde berging (alleen mogelijk i.c.m. optie 2)
- Optie 23: Dakkapel achtergevel

disclaimer

- maatvoering in de plattegronden zijn circa maten.
- leidingen en kanaalverloop conform opgave installateur.
- elektra wordt conform opgave installateur uitgevoerd.
- aantallen en positie aansluitpunten/ schakelaars indicatief.
- aantallen en posities ventilatiepunten indicatief, en conform opgave installateur.
- oriëntatie en positionering PV panelen indicatief weergegeven, definitieve positie conform opgave installateur.



projectnaam LOOF, 14 twee-onder-één-kapwoningen	bouwnummer 11	datum 10/05/2022	tekening formaat A2-650
onderdeel Optietekening - Gevels en doorsneden	architect Van Egmond, architecten	tekeningnummer vk-25.1	